



MINISTÈRE  
DE L'AGRICULTURE  
ET DE L'ALIMENTATION

Liberté  
Égalité  
Fraternité



*Dossier de presse*

# L'enseignement agricole,

#CESTFAITPOURMOI

Lundi 26 avril 2021

# #CESTFAITPOURMOI

La campagne #CestFaitPourMoi est lancée dans le cadre du plan France Relance par le ministère de l'Agriculture et de l'Alimentation. Cette campagne de communication digitale s'adresse aux collégiens, aux lycéens, aux parents, aux enseignants, aux conseillers d'orientation... Son but : faire connaître la diversité et la qualité des formations de l'enseignement agricole qui répondent aux aspirations de la jeunesse et offrent des perspectives d'avenir.

Cette campagne, qui s'inscrit dans l'objectif d'augmentation des effectifs de l'enseignement agricole pour répondre aux besoins des différentes filières, adopte de nouveaux supports : une mosaïque sur Instagram, une session de jeu, un mot-dièse et des stories sur les réseaux plébiscités par les 13-17 ans.

L'enseignement agricole est le second système éducatif en France. Il propose un large choix de cursus menant à des métiers tournés vers l'avenir, en lien avec les grands enjeux actuels.

**Plus 150 formations sont proposées dans 9 domaines d'activités :**

- ▶ agro-équipements,
- ▶ alimentation,
- ▶ animaux,
- ▶ commerce et conseil,
- ▶ eau,
- ▶ forêt,
- ▶ paysage et nature,
- ▶ service aux personnes et aux territoires,
- ▶ végétaux.



**L'AVenture  
DU VIVANT.FR**  
RÉVÈLE TON TALENT

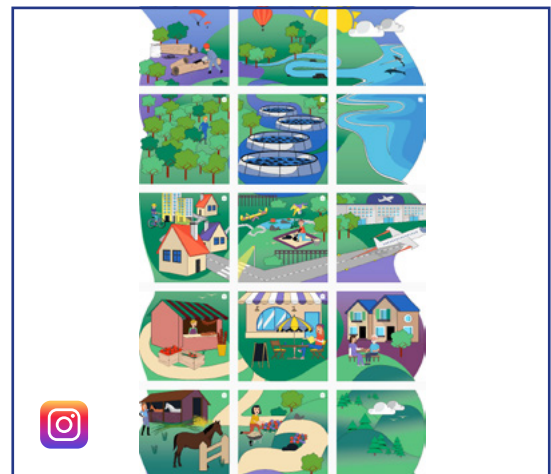
Offrant des formations dans les filières générales, technologiques et professionnelles, l'enseignement agricole permet la poursuite d'études dans l'enseignement supérieur : BTS, école vétérinaire, d'ingénieur, de paysage, licence, DUT...

# UNE CAMPAGNE LUDIQUE ET INTERACTIVE

## Un appel à l'aventure pour découvrir des formations passionnantes

L'événement-clef de la campagne 2021 est le lancement le jeudi 15 avril sur Instagram d'une carte interactive (inspirée de l'univers du jeu vidéo et de société), qui permet de découvrir les multiples formations du vivant et leurs déclinaisons dans les territoires de manière simple, claire et ludique.

Cette carte est divisée en cases sur la grille d'affichage du compte Instagram [@laventureduvivant](https://www.instagram.com/laventureduvivant). Elle invite le visiteur à la parcourir pour découvrir une formation différente derrière chaque case. Un lien le redirige dans un second temps vers le site de [l'Aventure du Vivant](https://www.laventureduvivant.fr).



## Les jeunes parlent aux jeunes

Chaque case de la carte interactive abrite la présentation vidéo d'un élève qui s'épanouit dans sa formation. Ces témoignages pris sur le vif mettent en avant les aspects des cursus et des établissements qui comptent pour les élèves, leurs motivations et leurs aspirations.



« J'ai entendu parler de cette formation parce que deux amies à moi sont venues ici [...] J'en avais vraiment marre d'être en ville. Je suis quelqu'un de pas très sociable à la base ; je suis arrivée et tout le monde est assez à l'aise, ça permet de tisser des liens très forts [et] d'être autonome. Les professeurs sont toujours là avec nous, ils nous mettent à l'aise tout de suite. On sort dans l'exploitation pour pouvoir travailler sur place et étudier au grand air. »

— Elina, élève de 1<sup>ère</sup> générale au sein d'un lycée agricole



« Au début j'étais quelqu'un de très craintif, quand je suis arrivé. Les professeurs, les élèves et tout le cadre m'ont donné confiance en moi, et depuis on peut dire que je me suis ouvert et j'ai bien pu progresser dans toutes les matières, et dans ma vie. »

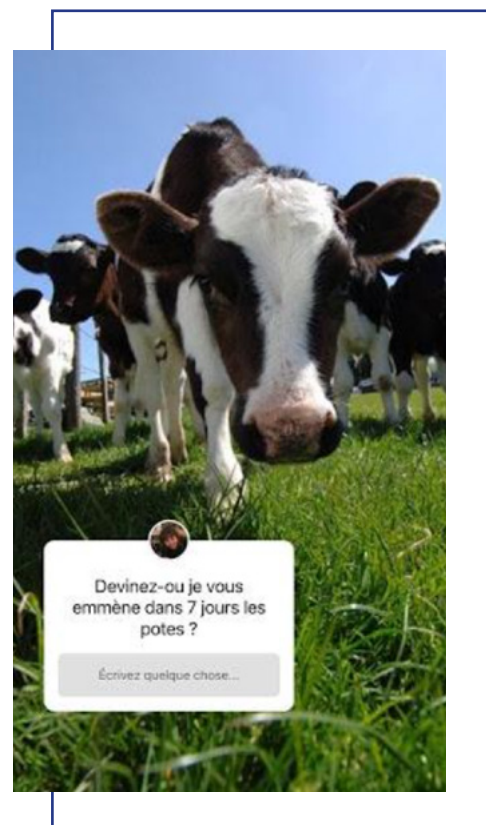
— Sullivan, élève de terminale professionnelle « nature, jardin, paysage et forêt »

# UNE CAMPAGNE OUVERTE POUR FAIRE DÉCOUVRIR L'ENSEIGNEMENT AGRICOLE À DE NOUVEAUX PUBLICS

Que ce soit pour discuter avec leurs amis, se divertir, partager des moments de leur vie ou s'informer, les élèves de tous âges et sur tous les territoires ont très largement adopté les réseaux sociaux ; c'est donc sur ce terrain que le ministère de l'Agriculture et de l'Alimentation s'adresse à eux pour les sensibiliser à l'enseignement agricole. Le lancement de la carte interactive @laventureduvivant est accompagné de stories, dont certaines réalisées par de jeunes influenceurs sur les réseaux sociaux suivis par les 13-17 ans ([Instagram](#), Tik Tok, [Snapchat](#), YouTube [1](#) & [2](#)), qui les relaient sur leurs comptes personnels et se glissent derrière des cases de la carte interactive.

Ces influenceurs exploreront formations et établissements et partageront leurs découvertes et leurs impressions avec leur communauté d'abonnés.

Ces jeunes créateurs sont reconnus par leurs pairs – collégiens et lycéens qui se retrouvent dans leurs contenus et sont ouverts à leurs recommandations. Ils permettront ainsi à leurs abonnés de découvrir l'univers de l'enseignement agricole d'une façon différente et décalée.



# CHANGER LES REGARDS ET SUSCITER DES VOCATIONS

Les établissements de l'enseignement agricole proposent plus de 150 formations générales, technologiques et professionnelles, accessibles de la 4<sup>ème</sup> au doctorat par la voie initiale scolaire, l'apprentissage ou la formation professionnelle continue. Elles sont dispensées dans plus de 800 établissements équipés d'installations techniques performantes sur l'ensemble du territoire métropolitain et ultra marin.



L'enseignement agricole est ouvert à l'international : de nombreux élèves et étudiants participent à des stages, des mobilités ou des semestres de formations à l'étranger.

Transitions agro-écologique, numérique, recherche et innovation sont au cœur des sujets qui mobilisent l'enseignement agricole ; dans des domaines aussi divers que : le développement durable, les soins aux animaux, l'alimentation...

Outre une formation adaptée aux enjeux d'aujourd'hui et de demain, il propose :

- ▶ des établissements à taille humaine (250 élèves en moyenne) qui privilégient l'encadrement individuel ;
- ▶ des formations professionnelles qui conservent les matières générales ;
- ▶ un grand choix d'activités culturelles ou au grand air sur des milliers d'hectares dédiés aux exploitations, ateliers et centres équestres.

# DES FORMATIONS D'AVENIR QUI OFFRENT DES DÉBOUCHÉS PÉRENNES

Pour répondre aux nouvelles attentes de la société, l'enseignement agricole propose de nombreuses formations permettant de répondre aux aspirations des jeunes mais également aux besoins d'un grand nombre de secteurs professionnels. Le besoin croissant de nouvelles compétences offre aux jeunes des débouchés professionnels pérennes.



De nombreux secteurs professionnels sont en tension, que ce soit : l'agriculture, l'agroalimentaire, les services à la personne, la forêt... Chaque diplôme permet une insertion professionnelle rapide ou une poursuite d'études dans l'enseignement technique ou supérieur. Pour en savoir plus, rendez-vous sur le site [l'Aventure du Vivant](#).

L'innovation crée de nouveaux besoins en compétences ; les taux d'insertion professionnelle de l'ensemble des filières de l'enseignement agricole sont donc élevés.

82%

d'insertion pour les Baccalauréats professionnels

90%

pour les BTSA (Brevet de Technicien Supérieur Agricole)

93%

pour l'enseignement supérieur



# LES CHIFFRES

Présent sur l'ensemble du territoire national,  
l'enseignement agricole compte :

805

**établissements scolaires  
publics et privés**  
d'enseignement général,  
technologique et professionnel  
(lycées, maisons familiales rurales,  
centres médico-éducatifs)

18

**établissements  
d'enseignement  
supérieur** agronomique,  
vétérinaire  
et de paysage

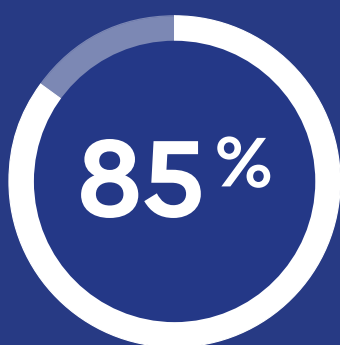
140

**centres de formation  
d'apprentis**

445

**sites publics et  
privés** de formation  
professionnelle  
continue

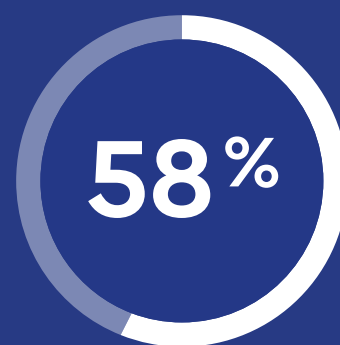
> **138 000** & **35 500**  
**élèves** **étudiants**



**des élèves** de l'enseignement  
agricole ne viennent pas du  
monde agricole



majoritaires parmi les étudiants  
des établissements de l'enseigne-  
ment supérieur agronomique,  
vétérinaire et de paysage



**des élèves** sont internes

**32%** des élèves de l'enseignement agricole suivent un cursus général et technologique

**30%** se forment aux services en milieu rural

**23%** en production agricole

**12%** en aménagement des espaces et protection de l'environnement

**2%** en transformation alimentaire

**1%** dans d'autres secteurs non agricoles



**Dans la filière professionnelle, près de la moitié de l'emploi du temps est consacrée à des enseignements généraux, et un peu plus de la moitié à des enseignements pratiques.**

**≥ 100 lycées agricoles proposent des sections européennes**

**93%** de réussite aux examens jusqu'à Bac+2





**MINISTÈRE  
DE L'AGRICULTURE  
ET DE L'ALIMENTATION**

*Liberté  
Égalité  
Fraternité*



@laventureduvivant



@laventureduvivant



L'aventure du vivant



@min\_agriculture

## CONTACTS PRESSE

---

[ministere.presse@agriculture.gouv.fr](mailto:ministere.presse@agriculture.gouv.fr)

01 49 55 60 11

[laventureduvivant@eurosagency.eu](mailto:laventureduvivant@eurosagency.eu)

01 71 19 79 60