

pix



**Point DGER**

**Bilan année scolaire 22/23**

4 juillet 2023

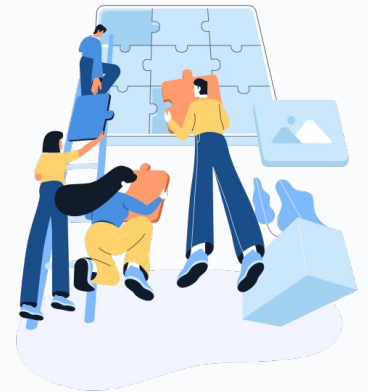
1

# Présentation



# La mission de Pix

Aider chacun à cultiver ses compétences numériques tout au long de sa vie.



# Pix.fr, service public en ligne

D'évaluation



De développement



De certification



# Une plateforme pour tous

- Collégiens et lycéens
- Étudiants
- Salariés / Demandeurs d'emploi
- Citoyens

# Une démarche de co-construction

- Des méthodologies agiles de développement, au plus près des besoins des apprenants
- Une forte attention accordée à l'expérience utilisateur tant sur la plateforme que sur les contenus
- Un code libre et ouvert à la critique

# Le service est porté par un groupement d'intérêt public



2

## **Pix dans l'EA : Retrospective**

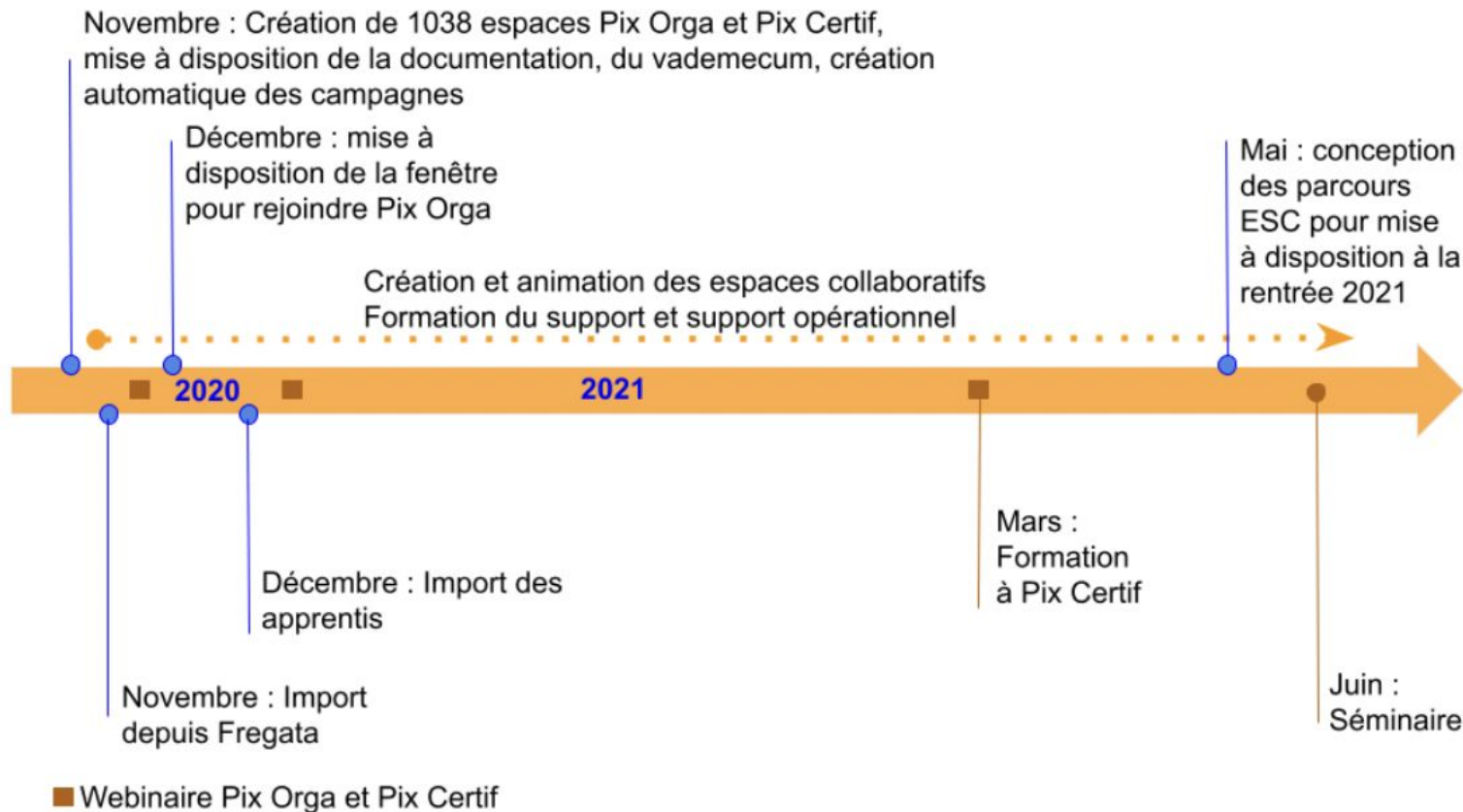




# Le déploiement de Pix dans les établissements de l'enseignement agricole

- Dès **2018** : des **établissements pionniers** s'engagent dans l'expérimentation de Pix Orga, la plateforme de suivi pour les enseignants
- **Début 2020 : premiers contacts Pix/MAA** : définition du périmètre de déploiement et calages techniques
- **Note de service DGER/SDPFE/2020-529 21/08/2020**
- **Année scolaire 2020/2021** : déploiement dans **1038 établissements** (Publics, MFR, CNEAP, UNREP)

# Le déploiement de Pix dans les établissements de l'enseignement agricole 2020/2021

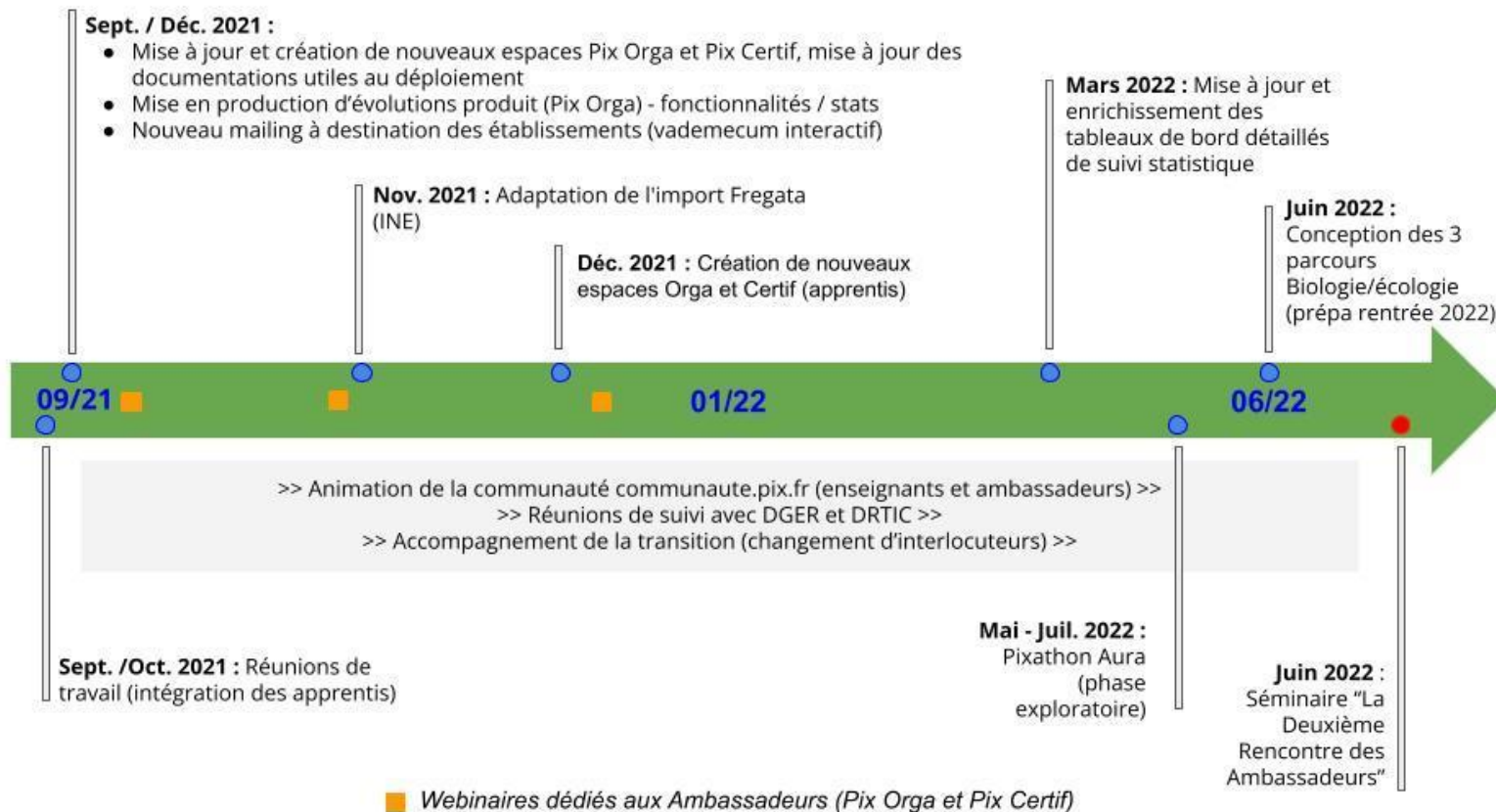


# Le déploiement de Pix dans les établissements de l'enseignement agricole 2020/2021

11760 apprenants certifiés en 2020/2021 malgré la crise sanitaire

Classe	Participants
3ème	6471 soit 16 % des 3e
Terminale pro	1135 soit 8 % des Term pro
BTSA2	592 soit 12 % des BTSA2
Terminale techno	514 soit 16 % des Term techno
CAPA2	518 soit 11 % des CAPA2
Terminale	238 soit 23 % des Terminale

# Le déploiement de Pix dans les établissements de l'enseignement agricole 2021/2022



# Le déploiement de Pix dans les établissements de l'enseignement agricole 2021/2022

55546 apprenants certifiés en 2021/2022

Classe	Participants (apprenants)
<b>3ème</b>	14 975 participants (dont 13 325 certifiés, soit 40,4 % des 3e)
<b>Terminale pro</b>	17 569 soit 66,7 % des Term pro
<b>BTSA2 + CPGE2</b>	10 095 soit 57,8% BTSA2 + CPGE2
<b>Terminale techno</b>	4 664 soit 94 % des Term techno
<b>CAPA2</b>	4 637 soit 52,5 % des CAPA2
<b>Terminale</b>	3 606 soit 100 % des <u>Terminale</u>

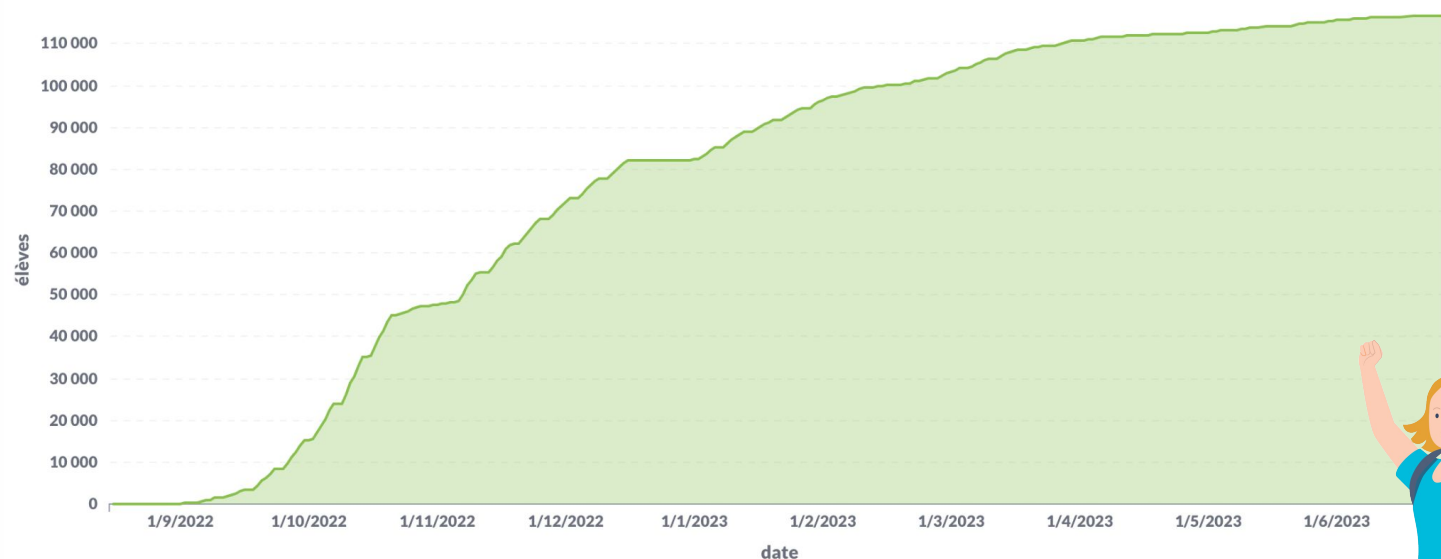
3

# Bilan de l'année



# Des établissements actifs

Evolution participants



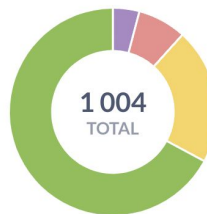
Toutes région

**965**  
Établissements  
activés

**265.4k**  
Élèves  
importés

Résumé des activités

- 1 - no...
- 2 - no...
- 3 - im...
- 4 - actif

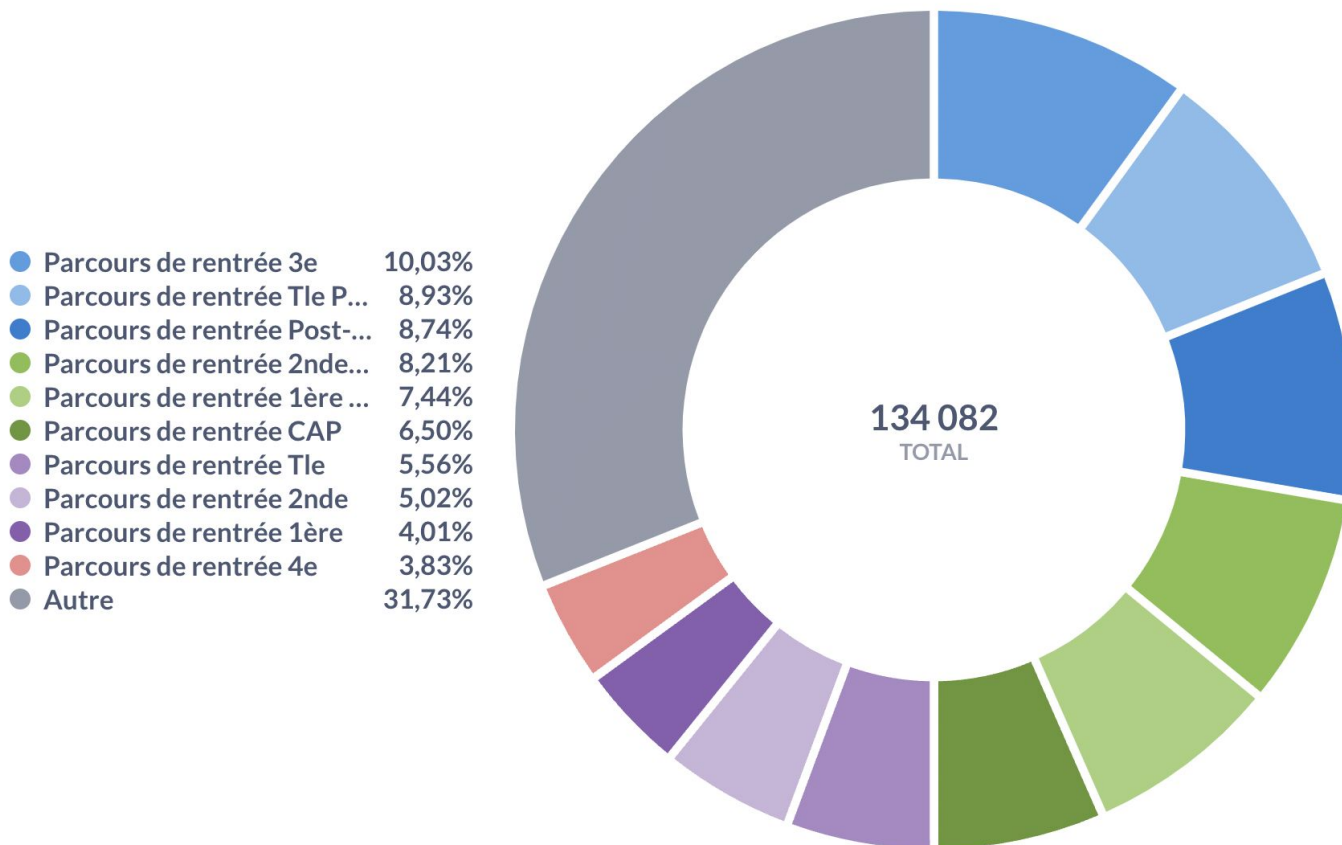


**1 004**  
Établissements

**855**  
Ayant lancé  
des...

**116.6k**  
Élèves  
participants

# Des parcours de rentrée bien suivis...





# Le déploiement de Pix dans les établissements de l'enseignement agricole 2022/2023

55700 apprenants certifiés en 2022/2023 à la date du 4 juillet 2023



# Un réseau d'ambassadeurs de l'enseignement agricole





**Mercix !**