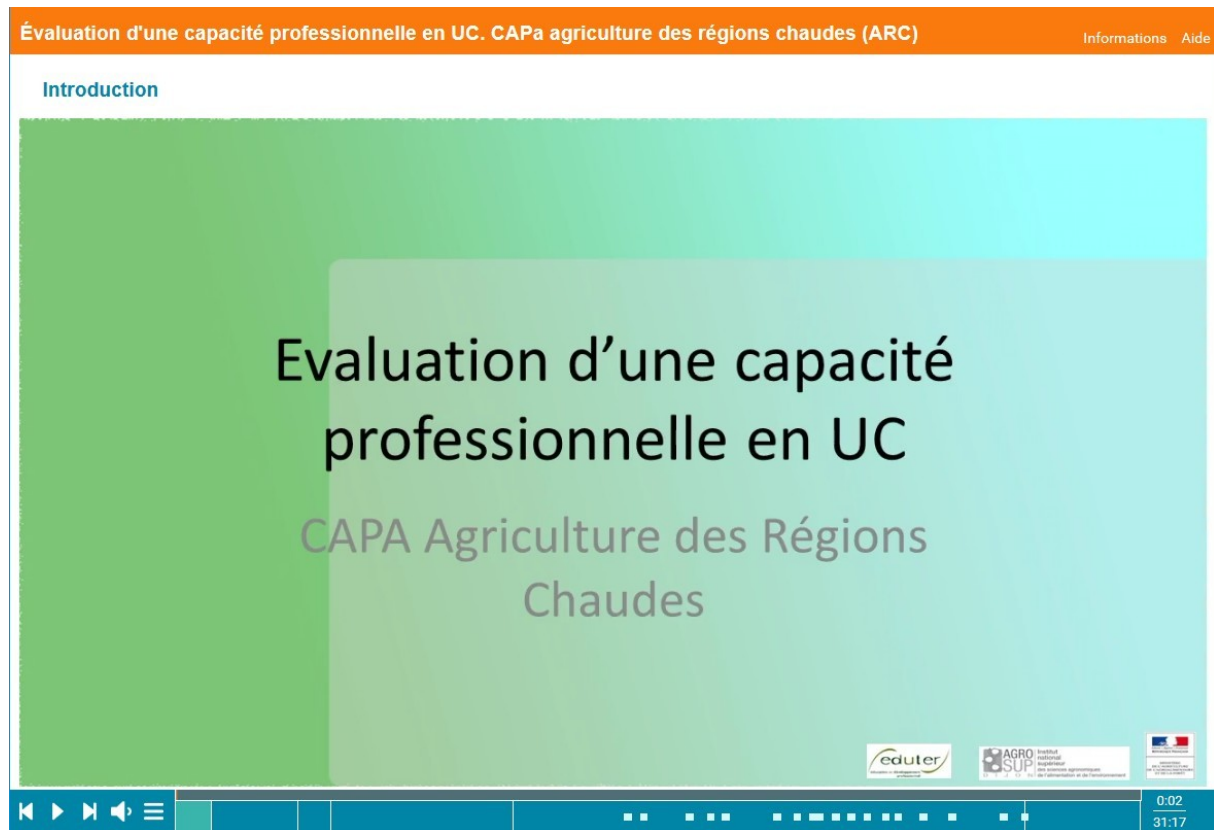


Utilisation de la ressource Webmédia

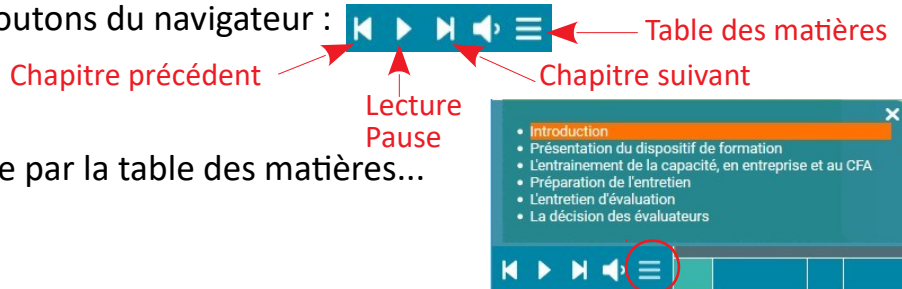
Ce témoignage est composé :

- d'une vidéo principale découpée en 6 parties ;
- de vidéos complémentaires pour certains chapitres ;



La navigation se fait :

- directement sur la « time-line » en dessous de la vidéo principale (chaque ligne envoie sur un chapitre, chaque petit carré affiche la vidéo incrustée) ;
- par les boutons du navigateur :
 - ◀ Chapitre précédent
 - ⏸ Lecture Pause
 - ▶ Chapitre suivant
 - ☰ Table des matières
- ou encore par la table des matières...



Vidéo incrustée

Dès qu'une vidéo de commentaires est disponible, elle apparaît à droite de la vidéo principale (avec un navigateur similaire).

Une fois la vidéo secondaire terminée, il faut cliquer sur le bouton **Reprendre** pour que la vidéo principale redémarre.

Pour chaque vidéo, le petit carré à droite de la « time-line » donne :

- la position de lecture en cours **14:40**
- la durée totale de la vidéo. **31:17**