



MINISTÈRE
DE L'AGRICULTURE
ET DE LA SOUVERAINETÉ
ALIMENTAIRE

*Liberté
Égalité
Fraternité*

L'enseignement supérieur agricole, vétérinaire et de paysage

**LAVENTURE
DUVIVANT.FR**
RÉVÈLE TON TALENT



- Des formations menant aux métiers de vétérinaire, de paysagiste concepteur, d'ingénieur ou de technicien supérieur dans les domaines de l'agriculture, de l'agronomie, de l'alimentation, de la forêt et du bois, de l'eau et de l'environnement...
- Des formations accessibles par voie scolaire, apprentissage, validation des acquis de l'expérience ou formation professionnelle continue.
- De nombreux diplômes : brevet de technicien supérieur agricole, ingénieur, vétérinaire, diplôme d'État de paysagiste, licence professionnelle, master, doctorat...
- Des établissements ancrés dans leur territoire et ouverts à l'international.
- Une insertion professionnelle et sociale réussie.



Le brevet de technicien supérieur agricole (BTSA)

- **Un diplôme accessible en 2 ans après le bac**, par voie scolaire, apprentissage, formation continue ou validation des acquis de l'expérience.
- **Une formation théorique et pratique.**
- **Des mises en situation professionnelle.**
- **Des enseignants disponibles et pluridisciplinaires.**
- **Des établissements à taille humaine répartis sur tout le territoire.**
- **La possibilité de bourses sur critères sociaux.**
- **Des débouchés professionnels multiples :** chef d'exploitation, responsable de culture ou d'élevage, chef d'équipe, gestionnaire forestier, technico-commercial, technicien d'expérimentation, contrôleur qualité, inséminateur, maître de chai, conseiller en agroéquipements...



Le BTSA permet une insertion professionnelle rapide, mais c'est aussi une passerelle pour poursuivre des études :

Les établissements d'enseignement technique agricole offrent des formations post-bac : classes préparatoires aux grandes écoles (CPGE), certificats de spécialisations agricole (formation post-bac par apprentissage en 1 an) et brevets de technicien supérieur agricole (BTSA).
Inscription via parcoursup.fr

- 50% des titulaires du BTSA poursuivent des études, majoritairement en licence professionnelle.
- **Préparer un second BTSA** en 1 an pour acquérir des compétences complémentaires.
- **Préparer une licence pro** en 1 an (plus rarement une licence).
- **Entrer en grande école** pour préparer un diplôme d'ingénieur, de vétérinaire ou de paysagiste, après la réussite d'un concours spécifique.

L'enseignement supérieur agronomique, vétérinaire et de paysage

Les formations d'ingénieur agronome, de vétérinaire et de paysagiste, attirent chaque année, de plus en plus d'étudiants.

Des licences pro aux doctorats, en passant par les masters ou les formations continues, les offres de formation sont multiples et intéressent un large public.

En plus de **taux d'insertion professionnelle excellents**, les étudiants viennent chercher dans ces cursus, un enseignement concret et personnalisé, capable de bien les préparer aux métiers auxquels ils aspirent, tout en **répondant aux défis actuels** : alimentation durable, protection de l'environnement, développement des territoires, santé et bien-être des animaux, énergie renouvelable, entretien des paysages...

Les études supérieures dans l'enseignement agricole ont la particularité d'être dispensées au sein d'**établissements à taille humaine**.

Ceux-ci sont équipés d'**installations techniques modernes**, adaptées aussi bien à la réalisation de projets collectifs ou de travaux pratiques, qu'à une collaboration avancée avec les instituts de recherche.



Devenir ingénieur agronome

Qu'il soit ingénieur en agronomie,

en agroalimentaire, en foresterie, en construction bois, en environnement, en paysage, ou en génie de l'eau... L'ingénieur est amené à traiter des problèmes de nature scientifique, sociale et économique posés par les technologies du vivant, telles que la génétique, la nutrition, l'alimentation, la microbiologie, l'hydrologie...

de notre alimentation. À ce titre, nombre de vétérinaires travaillent au sein de laboratoires de recherche, d'entreprises agroalimentaires ou pharmaceutiques et dans des services publics.



Devenir paysagiste

Concepteur au service des territoires, le paysagiste diplômé d'État conçoit et assure la maîtrise d'œuvre d'aménagements de l'espace extérieur à des échelles de territoire variées (parcs, jardins, espaces publics, projets d'urbanisme, de territoire). Les paysagistes se distinguent par une part élevée de travailleurs indépendants.



Devenir chercheur

Tous les établissements sont activement impliqués au sein d'écoles doctorales. Les études doctorales mènent au doctorat (diplôme de 3e cycle, bac +8) et ouvrent essentiellement sur des carrières de chercheur ou enseignant-chercheur. Dans le domaine de la recherche appliquée, le chercheur effectue les travaux de conception et de développement des nouveaux produits ou des nouveaux procédés en milieu industriel. Les grandes entreprises internationales recrutent de plus en plus de docteurs, à des postes de cadres et dans des domaines très variés.



Devenir vétérinaire

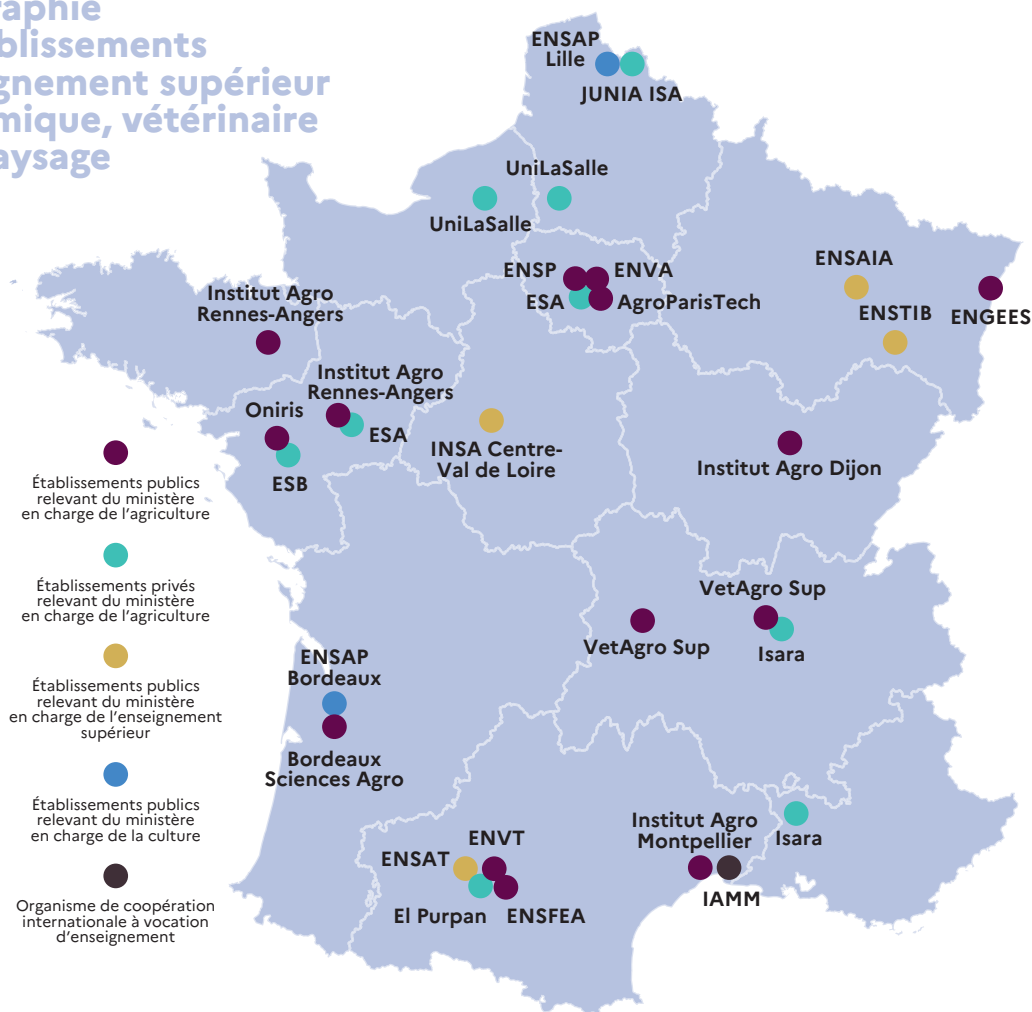
Spécialiste en santé animale, le vétérinaire est amené à soigner tous types d'animaux, qu'ils soient d'élevage ou de compagnie. Le vétérinaire joue également un rôle important en matière de santé humaine, pour maîtriser les maladies transmissibles à l'humain et pour assurer le contrôle sanitaire



Devenir enseignant en lycée agricole

Après deux ans d'une formation ouverte aux titulaires d'une licence ou d'un diplôme de

Cartographie des établissements d'enseignement supérieur agronomique, vétérinaire et de paysage



- Établissements publics relevant du ministère en charge de l'agriculture
- Établissements privés relevant du ministère en charge de l'agriculture
- Établissements publics relevant du ministère en charge de l'enseignement supérieur
- Établissements publics relevant du ministère en charge de la culture
- Organisme de coopération internationale à vocation d'enseignement

AgroParisTech

Institut national des sciences et industries du vivant et de l'environnement
agroparistech.fr
 Campus à Palaiseau, Nancy, Montpellier, Clermont-Ferrand, Kourou

Bordeaux Sciences Agro

École nationale supérieure des sciences agronomiques de Bordeaux Aquitaine
agro-bordeaux.fr

El Purpan

École d'ingénieurs de Purpan
purpan.fr

ENGEES

École nationale du génie de l'eau et de l'environnement de Strasbourg
engees.unistra.fr

ENSFEA

École nationale supérieure de formation de l'enseignement agricole
ensfea.fr

ENSAIA

École nationale supérieure d'agronomie et des industries alimentaires
ensaia.univ-lorraine.fr

ENSAP Bordeaux

École nationale supérieure d'architecture et de paysage de Bordeaux
bordeaux.archi.fr

ENSAP Lille

École nationale supérieure d'architecture et de paysage de Lille
lille.archi.fr

ENSAT

École nationale supérieure agronomique de Toulouse
ensat.fr

ENSP

École nationale supérieure de paysage
ecole-paysage.fr
 Campus à Versailles et Marseille

ENVA

École nationale vétérinaire d'Alfort
vet-alfort.fr

ENVT

École nationale vétérinaire de Toulouse
envt.fr

ESA

École supérieure d'agricultures
groupe-esa.com
 Campus à Angers et St-Quentin-en-Yvelines

ESB

École supérieure du bois
esb-campus.fr

Iamm

Institut agronomique méditerranéen de Montpellier
iamm.ciheam.org

INSA Centre-Val de Loire

Institut national des sciences appliquées Centre Val de Loire
insa-centrevaldeloire.fr
 Campus de Blois

Institut Agro Dijon

École nationale supérieure des sciences agronomiques, de l'alimentation et de l'environnement
institut-agro-dijon.fr

Institut Agro Montpellier

École nationale d'études supérieures agronomiques de Montpellier
institut-agro-montpellier.fr

Institut Agro Rennes-Angers

École nationale supérieure des sciences agronomiques, agroalimentaires, horticoles et du paysage
institut-agro-rennes-angers.fr
 Campus à Rennes et Angers

Isara

Institut supérieur d'agriculture de Rhône-Alpes
isara.fr
 Campus à Lyon et Avignon

JUNIA ISA

Institut supérieur d'agriculture de Lille
isa-lille.fr

Oniris

École nationale vétérinaire, agroalimentaire et de l'alimentation, Nantes-Atlantique
oniris-nantes.fr

UniLaSalle

Institut polytechnique UniLaSalle
unilasalle.fr
 Campus à Beauvais (ingénieur) et à Rouen (vétérinaire)

VetAgro Sup

Institut national d'enseignement supérieur et de recherche en alimentation, santé animale, sciences agronomiques et de l'environnement
vetagro-sup.fr
 Campus à Clermont-Ferrand (ingénieur) et Lyon (vétérinaire)