

# Vétérinaire



Le vétérinaire soigne les animaux d'élevage, de compagnie, de sport... Il exerce également son métier dans la recherche, les entreprises agroalimentaires, pharmaceutiques ou dans des services publics. Le vétérinaire est l'interface entre la santé animale et la santé humaine, acteur incontournable de la sécurité sanitaire de l'alimentation. Il participe également aux programmes de gestion des espèces des populations animales urbaines ou rurales, de la préservation de la santé publique et du développement durable dans le cadre d'une approche « *One Health* » (Une seule santé).



## 5 écoles vétérinaires françaises forment des vétérinaires

### Quatre écoles publiques

- L'École nationale vétérinaire d'Alfort (ENVA).
- L'École nationale vétérinaire de Toulouse (ENVT).
- L'École nationale vétérinaire de Nantes au sein d'Oniris.
- L'École nationale vétérinaire de Lyon au sein de VetAgro-Sup.

### Une école privée au sein d'un établissement d'enseignement supérieur privé d'intérêt général sous contrat avec le ministère chargé de l'agriculture

- L'École vétérinaire UniLaSalle de Rouen.



## Formation & diplôme

### Durée :

- 6 ans d'études après le bac pour devenir vétérinaire en école vétérinaire pour les étudiants recrutés par les concours post-bac,
- au moins 7 ans d'études après le bac pour devenir vétérinaire, dont 5 en école vétérinaire pour les étudiants recrutés en 2<sup>e</sup> année d'école vétérinaire, après une classe préparatoire, un BTSA/BTS/BTSM/DUT, ou une L2.

### Enseignements en écoles vétérinaires :

- une 1<sup>ère</sup> année à visée propédeutique pour les étudiants qui entrent après les concours post-bac,
- 4 ans d'études fondamentales vétérinaires (2<sup>e</sup> année à la 5<sup>e</sup> année), qui comprennent des enseignements théoriques dirigés, pratiques et de formation clinique ou hospitalière, sanctionnées par un diplôme conférant grade de master,
- une dernière année d'approfondissement dans des secteurs professionnels choisis (animaux de production, animaux de compagnie, équidés, industrie, recherche, santé publique vétérinaire). La validation de cette année permet de soutenir la thèse de diplôme d'État de docteur vétérinaire.

**Nature du diplôme :** diplôme d'État de docteur vétérinaire, permettant d'exercer la médecine et la chirurgie des animaux, en France ainsi que dans l'Union européenne.

**Atouts des écoles vétérinaires françaises :** un enseignement de haut niveau, notamment clinique et hospitalier, en lien avec la recherche, une vie étudiante riche grâce à un milieu associatif dynamique.



**Une excellente insertion professionnelle.**



## À chacun sa voie pour entrer en école vétérinaire

Les concours des écoles vétérinaires, publiques ou privée, sont réservés aux candidats de nationalité française ou ressortissants d'un État membre de l'Union européenne ou partie à l'accord sur l'Espace économique européen ou de la Confédération Suisse.

### → Concours «vété» commun aux écoles nationales vétérinaires

<b>Je prépare un bac général</b>	Parcoursup© : voie post-bac et du concours commun aux 4 écoles nationales vétérinaires <a href="https://concours-veto-postbac.fr/">https://concours-veto-postbac.fr/</a>	
<b>J'ai un bac général</b>	Après une prépa BCPST en 2 ans <a href="https://concours-agro-veto.net/">https://concours-agro-veto.net/</a>	Voie A du concours «vété»
<b>J'ai un bac technologique</b>	Après une prépa TB en 2 ans <a href="https://concours-agro-veto.net/">https://concours-agro-veto.net/</a>	Voie A TB du concours «vété»
<b>J'ai un bac +2</b>	Avec un BTSa/BTSM/BTS/DUT et la possibilité de préparer le concours au sein d'une prépa ATS Bio en 1 an <a href="https://concours-agro-veto.net/">https://concours-agro-veto.net/</a>	Voie C du concours «vété»
<b>J'ai un bac +2 ou +3</b>	Avec 120 crédits européens de licence (L2) ou une licence pro <a href="https://concours-agro-veto.net/">https://concours-agro-veto.net/</a>	Voie B du concours «vété»

Nombre de places par voie au concours «vété» donné à titre indicatif (chiffres de la session 2022 susceptibles d'évoluer) : Post-Bac : 160 / A : 323 / A TB : 11 / B : 68 / C : 95. La voie C va être réformée à partir de 2024


### → Concours spécifique en école privée sous contrat

Le recrutement est organisé directement par l'établissement (<https://unilasalle.fr/>) en 1<sup>re</sup> année via Parcoursup© pour des élèves préparant le bac général ou le bac technologique STAV.

# 98%

des vétérinaires entrés sur le marché du travail sont en emploi 1 an après la sortie de l'école

## Rémunération moyenne annuelle

  
**34 742 €**  
brut

La moyenne est calculée pour une activité professionnelle salariée à temps plein en France. Les primes et avantages sont pris en compte.

## Principales fonctions exercées

Vétérinaire animaux de compagnie . . . . .	<b>49%</b>
Vétérinaire mixte . . . . .	<b>30%</b>
Vétérinaire animaux d'élevage . . . . .	<b>8%</b>
Vétérinaire équins . . . . .	<b>4%</b>

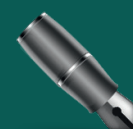
# 74%

sont des femmes



# 84%

des salariés sont en CDI



Source : enquête exhaustive sur l'insertion professionnelle des diplômés réalisée en 2021 par les écoles nationales vétérinaires.