

13 septembre 2024

Webinaire MASA x pass Culture :

Louise Cazal - Coordinatrice EAC au pass Culture

Claire Latil - Chargée de mission réseau Animation & Développement Culturel,
Bureau de l'action éducative et de la vie scolaire au ministère de l'Agriculture et de la
Souveraineté Alimentaire

Bienvenue !

Votre micro sera désactivé le temps de la présentation.

Tout au long de la formation, vous pourrez poser des questions par écrit dans le chat.

Veillez patienter en attendant le début de la séance.

1. Le pass Culture et ses enjeux

2. Quelles offres collectives sont proposées par les acteurs culturels sur la plateforme pass Culture pro ?
3. Le succès de la part collective en quelques chiffres
4. Comment utiliser ADAGE ?

Le pass Culture, une politique publique



Le pass Culture est **un dispositif** favorisant **l'accès à la culture des jeunes** afin de **renforcer et diversifier leurs pratiques culturelles**, en valorisant la **richesse culturelle des territoires**.

Ce dispositif permet à la jeunesse de **s'émanciper dans l'exercice de l'autonomie de ses choix culturels** et aux acteurs culturels de **s'adresser directement à ce public : via une application (part individuelle) et via leurs enseignants (part collective)**



Partenariat entre **l'État, les acteurs culturels et les collectivités territoriales**, le pass Culture est une **mission de service public dont** la gestion et le développement sont confiées à la **SAS pass Culture dont les seuls actionnaires sont l'État** (représenté par les ministère de la Culture, de l'Education nationale, des Armées, de l'Agriculture et le secrétariat d'Etat chargé de la Mer) et la **Caisse des dépôts**.



La société pass Culture

- **SAS d'intérêt général**
- **Créée en juillet 2019**
- **Composée de 170 collaborateurs répartis sur l'ensemble du territoire**

Gouvernance

2 actionnaires publics > Ministère de la Culture **(70%)**
Caisse des dépôts **(30%)**

Un financement porté par 5 ministères > Le ministère de la Culture pour le volet individuel
Les ministères de l'Éducation nationale, de l'Agriculture et de la Souveraineté alimentaire, des Armées et le secrétariat d'État à la Mer pour le volet collectif

Un président du comité stratégique : Gilles Duffau

Un comité stratégique > **Composé de 12 membres**
Il réunit des personnalités qualifiées ainsi que des représentants de la Caisse des dépôts et de l'État. **Il définit et oriente la stratégie du pass Culture.**

Un président exécutif : Sébastien Cavalier

Un CODIR > **Constitué de 6 directeurs à la tête de 6 départements de la SAS :**
Secrétariat général, Direction technique, Développement, Communication Marketing et Etudes, Produit, Opérations.

Le volet individuel du pass Culture

Une **application gratuite et géolocalisée**, destinée à encourager et diversifier les pratiques culturelles et artistiques en autonomie des **15 à 20 ans**.

Le critère d'accès pour les jeunes est lié à leur **résidence sur le territoire français** (aucun critère de nationalité).

Les jeunes bénéficient d'un montant individuel de :

 **15 ans**
20 €

 **16 ans**
30 €

 **17 ans**
30 €

 **18 ans**
300 €
valable 2 ans

NB : [l'application](#) est consultable par tous !

NB : les territoires de Nouvelles-Calédonie, de la Polynésie Française sont exclus du dispositif.

Chiffres

clés.



4,2 M

d'inscrits depuis
le début du dispositif

dont **2,7 M** actifs à ce jour



83 %

des jeunes de 18 ans
en France bénéficient
du pass Culture



32 M de réservations

38 594 partenaires
culturels

La richesse de l'offre culturelle sur le pass



Places et abonnements

de spectacle vivant, de cinéma, de concert, de médiathèque, de festivals...



Biens culturels

livres, BD, DVD, CD, disques vinyles, instruments de musique...



Services numériques

ebooks, abonnements à la presse en ligne, jeux vidéo musique en ligne et SVOD*



Rencontres

avec les artistes, conférences, dédicaces, répétitions de spectacles, découverte des métiers...



Visites

de musées, de lieux historiques, de centres d'art...



Cours et ateliers

de danse, de théâtre, de musique, de chant, de dessin...



Matériel beaux arts

calligraphie, dessin, peinture, street art...

Comment les jeunes peuvent-ils s'inscrire ?

Pour les jeunes 15-17 ans qui ont EduConnect



Sur l'application avec les identifiants EduConnect

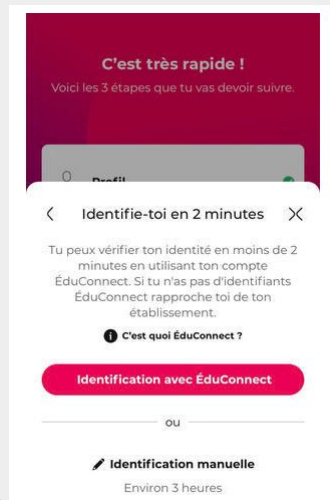


Si le jeune ne dispose pas de ses identifiants EduConnect, il doit les demander à son établissement scolaire.

Pour les jeunes de 18 ans et les jeunes de 15-17 ans qui n'ont pas EduConnect



Sur l'application avec une identification manuelle



- Se munir d'une pièce d'identité (CNI, passeport).
- Un smartphone sera nécessaire pour filmer son document et son visage.

Pour les jeunes étrangers qui n'ont pas EduConnect



Via la plateforme Démarches Simplifiées

- Se créer un compte sur l'application pass Culture.
- Déposer un dossier d'inscription avec la même adresse mail sur la plateforme *Démarches Simplifiées*.
- Il sera demandé de fournir un titre de séjour, une justification de résidence en France depuis au moins un an .
- Les justificatifs de résidence acceptés sont : justificatif de domicile au nom du jeune, attestation d'hébergement chez un tiers, attestation d'un centre d'hébergement.

Le volet collectif du pass Culture

L'offre collective est dédiée au financement **d'activités d'EAC** effectuées en groupe, sur temps scolaire, dans et en dehors de l'établissement et encadrées par des professeurs des établissements publics et privés sous contrat.

Un **crédit virtuel** est attribué annuellement aux établissements scolaires:

 **Collège**
25 € par élève

 **2^{nde} /CAP**
30 € par élève

 **1^{re} et T^{ale}**
20 € par élève



Le **[Vadémécum de la part collective du pass Culture](#)** présente le cadre de fonctionnement de ce dispositif.

En partenariat avec les ministères de **l'Éducation nationale** et de la Jeunesse, de **l'Agriculture** et de la Souveraineté alimentaire, **des Armées** et le **secrétariat d'État à la Mer**.

Chiffres clés
2023/24*



4,2 M

d'élèves ont bénéficié d'une offre collective sur l'année scolaire
(72% public cible)



dans **10 956** établissements scolaires
18 474 lieux culturels actifs



187 924 réservations
91 M € engagés

Cadre d'éligibilité d'une offre collective

Les offres collectives **publiées par les acteurs culturels** sont **réservées par les enseignants**.

Ces offres s'intègrent aux **projets d'éducation artistique et culturelle** menés par les enseignants, tout au long de l'année avec leurs élèves, et qu'ils décrivent sur ADAGE.



Elles doivent relever d'au moins **un des 3 piliers de l'EAC** et tendre à en **combinaison plusieurs**.

La rencontre : des œuvres artistiques de différentes esthétiques et des objets patrimoniaux ; des artistes, des artisans des métiers d'art, des professionnels des arts et de la culture, des chercheurs, des scientifiques ; des lieux de culture et de mémoire, etc.

La pratique : individuelle et collective, dans des domaines artistiques et culturels diversifiés ; la transmission de la démarche de création de l'artiste, de la démarche du scientifique, de la démarche du professionnel, est au cœur de la pratique.

Les connaissances : Appropriation de repères culturels et d'un lexique spécifique ; développement de la faculté de juger et de l'esprit critique.

Cadre d'éligibilité d'une offre collective



Les offres collectives doivent s'inscrire dans le cadre de la [Charte pour l'EAC](#) :

Domaines éligibles :

- Architecture
- Arts du cirque et arts de la rue
- Arts numériques
- Arts visuels, arts plastiques, arts appliqués
- Bande dessinée
- Cinéma, audiovisuel
- Culture scientifique, technique et industrielle
- Danse
- Design
- Développement durable
- Média et information
- Mémoire
- Musique
- Photographie
- Théâtre, expression dramatique, marionnettes
- Univers du livre, de la lecture et des écritures



Structures non éligibles :

- Parcs d'attractions
- Prestataires de voyages organisés

Propositions non éligibles :

- Préparation aux examens
- Proposition sans lien avec une oeuvre, un professionnel de la culture, une démarche artistique ou scientifique
- Proposition qui ne fait pas intervenir des professionnels du secteur culturel

1. Le pass Culture et ses enjeux
- 2. Quelles offres collectives sont proposées par les acteurs culturels sur la plateforme pass Culture pro ?**
3. Comment utiliser ADAGE ?
4. Le succès de la part collective en quelques chiffres

Les applications de la part collective

Pass Culture pro pour les structures culturelles



Proposer des offres collectives aux enseignants

ADAGE pour les professeurs et chefs d'établissement



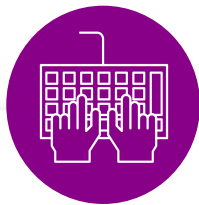
Sélectionner les offres pour les classes
Gérer le crédit de dépense

La part collective côté acteurs culturels



1

L'acteur culturel est référencé dans l'annuaire ADAGE, outil interne du MEN pour le pilotage du volet culturel des projets d'établissements et des parcours EAC.



2

Il crée des offres sur pass Culture pro pour les classes de la 6^e à la T^{le} :

- des offres réservables qui s'insèrent dans un projet construit ensemble ;
- des offres de valorisation des programmations et catalogues.

[Créer une offre](#)



3

Les offres sont visibles sur ADAGE et disponibles à la réservation pour les enseignants.

33 résultats



Le printemps des poètes

Bibliothèques-Médiathèques de Metz - COMMUNE DE METZ
Univers du livre, de la lecture et des écritures

 Atelier, stage de pratique artistique  57000, Metz
 Multi niveaux

A l'occasion du Printemps des Poètes, les bibliothèques médiathèques de Metz d'atelier d'écriture, histoire, mise en voix, tout pour découvrir la poésie d'hier et

[en savoir plus](#)

Le format des offres collectives

2 formats d'offres :

Une proposition conçue avec l'enseignant :



“Offre réservable”

- L'offre créée a **une date et un prix.**
- **L'enseignant la pré-réserve sur ADAGE** et le chef d'établissement doit confirmer cette pré-réservation.

Une proposition pour présenter votre programmation :



“Offre vitrine”

- L'offre créée **n'a ni prix ni date.**
- Elle permet aux acteurs culturels de **mettre en valeur leur programmation.**
- Elle incite les enseignants à se rapprocher d'eux pour construire une offre **adaptée à leurs classes et leurs projets d'EAC...**

L'offre collective "réservable"

Ses conditions et modalités

Elle doit être systématiquement **datée**.

- Son **prix forfaitaire** total est **défini par l'acteur culturel**.
- Il n'y a pas de limite sur le prix.

Elle doit **impérativement** être créée et réservée **avant la tenue de l'événement**.

Les offres peuvent être soumises à un délai de validation maximum de **72 h, pensez donc à les publier bien en amont de leur réalisation !**

- Elle est (pré)réservable par **1 seul établissement scolaire**.
- Elle est d'abord **pré-réservée par 1 seul enseignant** sur ADAGE.

Elle doit **impérativement** être **confirmée par le chef d'établissement** avant la date limite de réservation définie par l'acteur culturel.

Elle est **annulable par le chef d'établissement** jusqu'à **30 jours avant** l'événement.


Elle est modifiable/annulable jusqu'à **48 h après** l'évènement, uniquement **par l'acteur culturel**.

Exemples d'offres collectives

ADAGE Administration - Projets EAC - Appels à projets pass Culture - Aide - Mon compte

pass Culture

Recherche > Dialogue avec Tartuffe



Dialogue avec Tartuffe

Proposée par Théâtre de Gascogne - Le Pôle - THEATRE DE GASCOGNE (40280)

- Dans l'établissement scolaire
- Tout au long de l'année scolaire (l'offre est permanente)
- Multiniveaux

Détails de l'offre

Domaines artistiques

Théâtre, expression dramatique, marionnettes

Format de l'offre

Atelier de pratique

Durée

10h

Description

Le Tartuffe est une pièce datant de 1669 écrite en alexandrins. Si elle est toujours montée en 2024, c'est bien que nombre de sujets abordés entrent encore en résonance avec ce que nous vivons aujourd'hui. Nous allons ainsi dans ce PEAC nous amuser à réécrire certaines scènes du Tartuffe avec le vocabulaire de notre XXIe siècle, nourri d'anglicismes et influencé par les réseaux sociaux. Sujets proposés: la relation amoureuse (acte II scène 4), l'influence paternelle (acte IV, scène 3), l'influence religieuse (acte III, scènes 5 et 6)

Spectacle en lien avec le projet : le Tartuffe - Guillaume Séverac Schmitz

Informations pratiques

Lieu où se déroulera l'offre

Le partenaire culturel se déplace dans les établissements scolaires.

Date

Tout au long de l'année scolaire (l'offre est permanente)

Zone de mobilité

Landes (40)

Public concerné


Niveau scolaire

Lycée - Seconde | Lycée - Première | Lycée - Terminale

Accessibilité

Auditif | Psychique ou cognitif | Moteur | Visuel

Partenaire culturel



Pôle Culturel

Voir la page partenaire

Ce partenaire est situé à SAINT-PIERRE-DU-MONT 40280, .

Contacter le partenaire

Offre vitrine proposée par une compagnie de théâtre qui se **déplace au sein des établissements scolaires**.

Cette offre propose de travailler sur un texte classique, avec un atelier d'écriture sur plusieurs sessions.

Exemples d'offres collectives

pass Culture

Recherche > "C'est en direct ?" - Construire et présenter une émission en direct à la radio



"C'est en direct ?" - Construire et présenter une émission en direct à la radio

Proposée par RPL RADIO - RADIO PACOT LAMBERSART 99FM CS VENTURA (59130)

- Dans l'établissement scolaire
- Tout au long de l'année scolaire (l'offre est permanente)
- Multiniveaux

Détails de l'offre

Domaines artistiques

Cinéma, audiovisuel | Média et information

Format de l'offre

Atelier de pratique

Durée

10h

Description

Proposez à votre classe une expérience immersive et innovante : construire, écrire, et présenter une émission en direct à la radio.

"C'est en direct ?" se réfère à ce que nous entendons souvent de la part des élèves en atelier radio. Alors l'idée a fait son chemin et nous proposons à présent une série d'ateliers radio permettant à un classe de les mener à réaliser une émission en direct sur notre antenne.

Choix du ou des thèmes, conférence de rédaction, écriture,ancements, conducteur, répartition des tâches, cet atelier hautement participatif et fédérateur permet d'aborder tous les aspects de la réalisation d'une émission de radio.

Plusieurs formats sont disponibles, n'hésitez pas à nous contacter.

Informations pratiques

Lieu où se déroulera l'offre

Le partenaire culturel se déplace dans les établissements scolaires.

Date

Tout au long de l'année scolaire (l'offre est permanente)

Zone de mobilité

Nord (59) | Pas de Calais (62)

Public concerné

Niveau scolaire

Collège - 6e | Collège - 5e | Collège - 4e | Collège - 3e | CAP - 1re année | CAP - 2e année | Lycée - Seconde | Lycée - Première | Lycée - Terminale

Accessibilité

Psychique ou cognitif | Moteur | Visuel

Partenaire culturel

RADIO PACOT LAMBERSART 99FM CS VENTURA

[Voir la page partenaire](#)

📍 Ce partenaire est situé à LAMBERSART 59130, .

[Contacter le partenaire](#)

Offre vitrine proposée par une radio qui se **déplace au sein des établissements scolaires**. Cette radio se déplace dans deux départements des Hauts-de-France.

Cette offre propose de construire et animer une émission de radio.

1. Le pass Culture et ses enjeux
2. Quelles offres collectives sont proposées par les acteurs culturels sur la plateforme pass Culture pro ?

3. Le succès de la part collective en quelques chiffres

4. Comment utiliser ADAGE ?

Quelques données chiffrées - focus MASA



5 117

actions ont été menées depuis avril 2022



495 EPLE (sur 820)

établissements scolaires touchés



227 000

billets vendus depuis avril 2022



Toutes les régions*

ont engagé leurs crédits pass Culture



1,991M €

ont été versés aux acteurs culturels



389 €

prix moyen d'une activité EAC



La consommation moyenne des crédits **augmente** d'année en année

2021-2022	2022-2023	2023-2024
19 %	38 %	47 %

* à l'exception de la Corse et de Mayotte

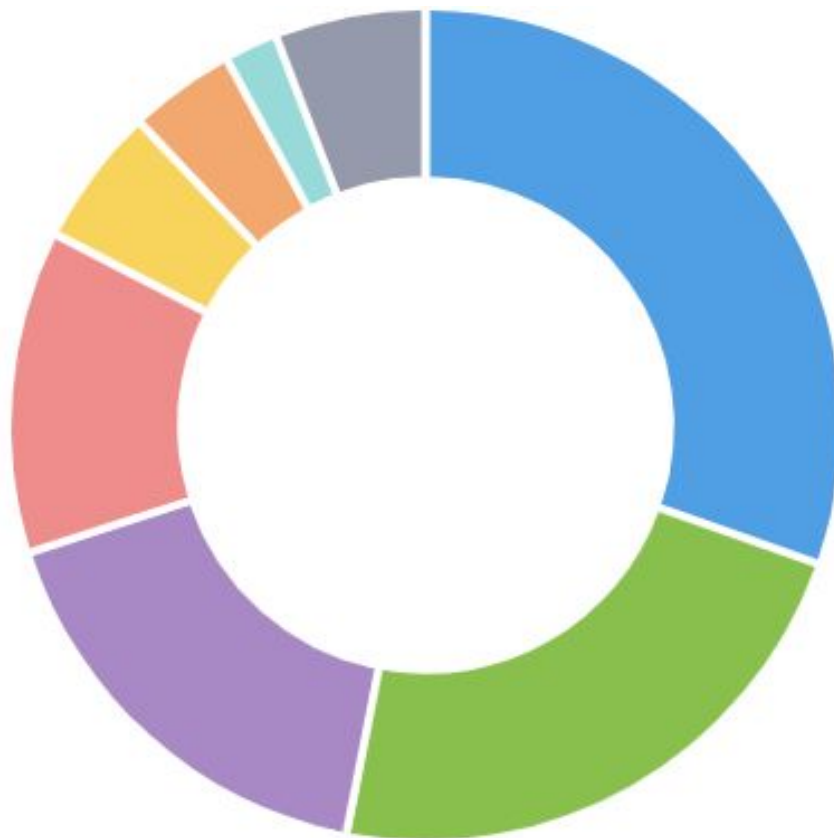
Répartition des actions menées par domaine de l'EAC

Théâtre, expression dramatique, marionnettes	23,91%
Cinéma, audiovisuel	21,13%
Patrimoine	9,45%
Arts visuels, arts plastiques, arts appliqués	6,47%
Culture scientifique, technique et industrielle	6,15%
Musique	5,23%
Danse	3,89%
Univers du livre, de la lecture et des écritures	3,75%
Média et information	3,55%
Arts du cirque et arts de la rue	3,39%
Mémoire	3,29%
Développement durable	3,26%
Autre	6,54%



Répartition des actions menées par format

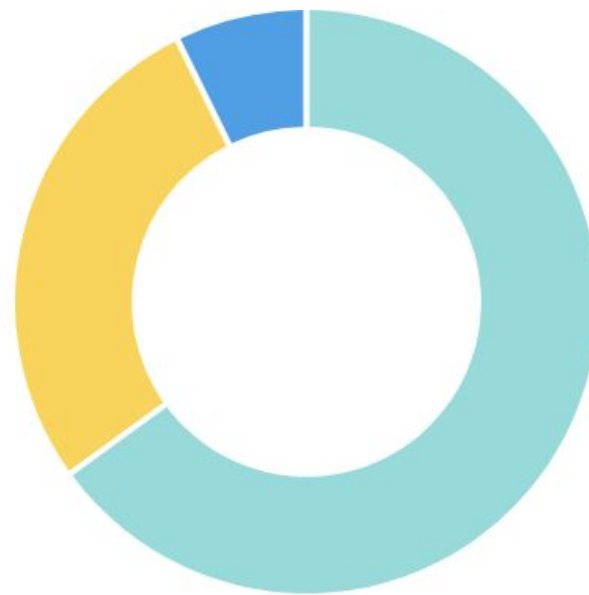
● REPRESENTATION	30,81%
● PROJECTION_AUDIOVISUELLE	22,87%
● ATELIER_DE_PRATIQUE	17,11%
● VISITE_GUIDEE	12,53%
● CONFERENCE_RENCONTRE	5,22%
● VISITE_LIBRE	3,92%
● CONCERT	1,84%
● Autre	5,70%



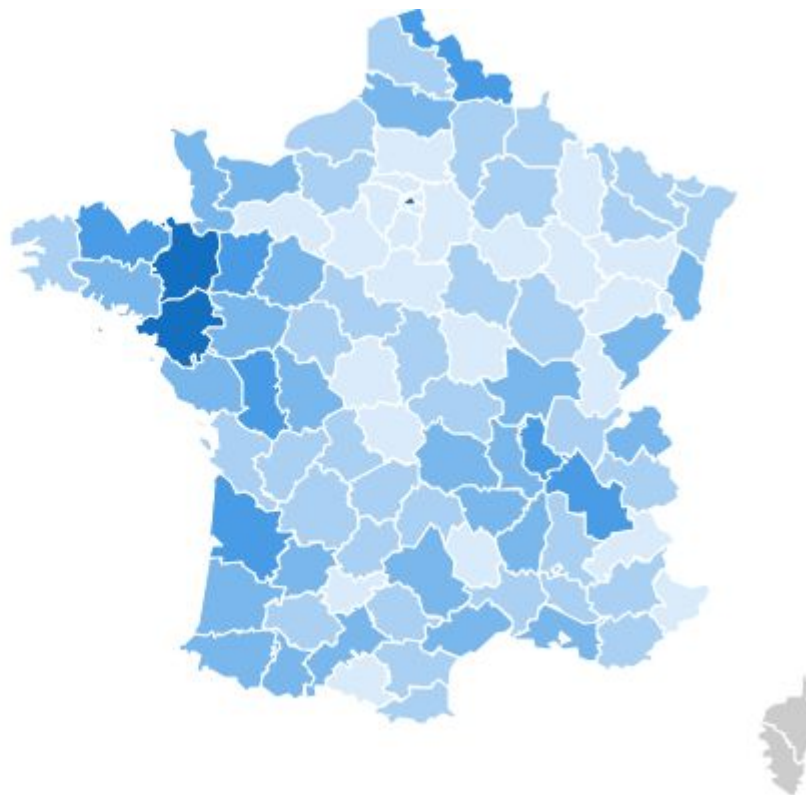
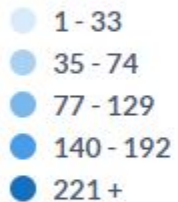
Répartition des actions menées

1 sur 4 se déroule **en classe**, **3 sur 4** sont des **sorties scolaires**.

Répartition EN : 30 % de in situ, 70 % de sorties.



Répartition départementale des actions menées



1. Le pass Culture et ses enjeux
2. Quelles offres collectives sont proposées par les acteurs culturels sur la plateforme pass Culture pro ?
3. Le succès de la part collective en quelques chiffres

4. Comment utiliser ADAGE ?

Démo ADAGE

Elisabeth-Anne Defontaine - Enseignante en Éducation Socioculturelle Campus Mirecourt agricole et forestier (Lorraine), Animatrice réseau d'animation et de développement culturels de Lorraine – CHANTIER // Animatrice section culturelle du CRIPT Grand Est

Jean-Baptiste Pelletier - Directeur adjoint MFR de Morre (Bourgogne Franche Comté) , responsable pédagogique, éducatif et vie résidentielle

L'offre vue sur ADAGE (1/2) - offre réservable

Sur ADAGE, les **propositions datées peuvent être préservées par un seul rédacteur de projet** (elle n'est alors plus accessible à la préservation par les autres rédacteurs de projet). Vous pourrez ensuite l'intégrer à un projet EAC et la réservation sera validée par votre chef d'établissement.

ADAGE Etablissement Projets EAC pass Culture Aide Mon compte RÉDACTEUR DE PROJET - LPO LYC METIER-ROBERT BOISNEAU - COLLEGE-ESSORANS - OCCASIONNEL

pass Culture Rechercher Pour mon établissement 4 Suivi Solde prévisionnel 40000 €

Besoin d'aide pour réserver des offres pass Culture ? Télécharger l'aide

offer 17 pour eac_no_cb public api
Proposée par real_venue 1 eac_no_cb - eac_no_cb (75000)
Architecture

Événement cinéma 1 rue des poissons, Paris 75017
21/10/2025 à 01:02 Jusqu'à 25 places € 100,00 Lycée - Seconde

A passionate description of collectiveoffer 282
en savoir plus

Préserver

Lorsqu'une offre datée est adressée à votre établissement :

- un courriel est envoyé à l'adresse e-mail institutionnelle de votre établissement (consultée le plus souvent par le chef d'établissement) pour l'informer qu'une offre lui a été adressée ;
- les rédacteurs de projet, les professeurs auxquelles sont adressées les offres et le chef d'établissement de votre établissement voient apparaître un **nouvel onglet** dans la **page de consultation des offres pass Culture** sur ADAGE.

Cet onglet s'appelle "**Partagé avec mon établissement**".

S'y affichent toutes les offres adressées spécifiquement à votre établissement.

Les rédacteurs de projet peuvent préserver ces offres.

L'offre vue sur ADAGE (2/2) - offre vitrine



LA TRESSE

Proposée par **Cinéma l'Etoile à Chateaubourg - ETOILE CINEMA (35220)**

Cinéma, audiovisuel

Projection audiovisuelle 35220, CHATEAUBOURG Du 08 janvier au 30 juin 2024 Collège - 4e

La tresse est un roman polyphonique où des destins de femmes fortes vont se croiser, à travers le fil de l'autrice, ici représenté par des cheveux. Ce livre peut être proposé à la lecture au collège. Cette séquence pédagogique peut être travaillée en classe de 4^{ème}, à la suite d'un groupement de textes sur le thème « vivre en société, participer à la société, individu et société : confrontation des valeurs »

[en savoir plus](#)

Contact

Dans le cas des **offres sans date**, vous êtes invité à contacter l'acteur culturel. Quand vous cliquez sur le bouton **“Contacter”** sur ADAGE, vous verrez apparaître les coordonnées de cet acteur. En fonction du choix fait par l'acteur, vous pourrez le contacter par téléphone, par mail, *via* le formulaire pass Culture (affiché ici à droite) ou *via* son propre formulaire.

Si l'acteur a choisi le formulaire du pass Culture comme mode de contact, il recevra vos réponses par courriel à l'adresse de notification précisée dans l'offre. A la fin de ce mail se trouve un bouton lui permettant de créer directement une offre collective réservable qui correspond à votre demande.

Suite aux échanges et au travail de co-construction menés hors plateforme, l'acteur culturel pourra **créer une offre réservable à partir de cette offre sans prix ni date**.

Contacter le partenaire culturel

collectiveofferfactory+contact@example.com
+33199006328

Si vous le souhaitez, vous pouvez contacter ce partenaire culturel en renseignant les informations ci-dessous.

Tous les champs sont obligatoires sauf mention contraire.

Email

compte.test@education.gouv.fr

Téléphone

Optionnel

+33 6 12 34 56 78

Date souhaitée

Optionnel

DD/MM/AAAA

Nombre d'élèves

Optionnel

Nombre d'accompagnateurs

Optionnel

Que souhaitez vous organiser ?

Décrivez le projet que vous souhaitez co-construire avec l'acteur culturel (Ex : Je souhaite organiser une visite que vous proposez dans votre théâtre pour un projet pédagogique autour du théâtre et de l'expression corporelle avec ma classe de 30 élèves entre janvier et mars. Je suis joignable par téléphone ou par mail.)

0/1000

Annuler

Envoyer ma demande

ADAGE - La page découverte des offres vitrines

The screenshot shows the ADAGE website interface. At the top, there is a navigation bar with the 'pass Culture' logo, a 'Découvrir' button, a search bar labeled 'Rechercher', a 'Pour mon établissement' button with a '4' notification, a 'Mes Favoris' button with a '0' notification, and a 'Solde prévisionnel' section showing '40 000 €'. Below the navigation bar is a large purple banner with the text 'Découvrez la part collective du pass Culture'. Underneath the banner, there are three sections: 'Les offres publiées récemment', 'Explorez les domaines artistiques et culturels', and 'Ces interventions peuvent avoir lieu dans votre établissement'. The 'Explorez les domaines artistiques et culturels' section features a horizontal carousel of colored buttons for 'Architecture', 'Arts du cirque et arts de la rue', 'Arts numériques', 'Arts visuels, arts plastiques, arts appliqués', 'Bande dessinée', and 'Cinéma, audiovisuel'. The 'Ces interventions peuvent avoir lieu dans votre établissement' section features a horizontal carousel of partner establishments, including 'Palais de la Porte Dorée - Aquarium tropical - Musée National de l'Histoire de l'Immigration', 'ASSOCIATION MUSEE HISTOIRE VIVANTE', 'Cité des sciences et de l'industrie', 'La Merise halle culturelle de Trappes', and 'CENTRE'.

pass Culture

Découvrir

Rechercher

Pour mon établissement 4

Mes Favoris 0

Solde prévisionnel 40 000 €

Découvrez la part collective du pass Culture

Les offres publiées récemment

Explorez les domaines artistiques et culturels

- Architecture
- Arts du cirque et arts de la rue
- Arts numériques
- Arts visuels, arts plastiques, arts appliqués
- Bande dessinée
- Cinéma, audiovisuel
- Culturel

Ces interventions peuvent avoir lieu dans votre établissement

Partenaires culturels à moins de 30 minutes à pied de votre établissement

- Palais de la Porte Dorée - Aquarium tropical - Musée National de l'Histoire de l'Immigration
- ASSOCIATION MUSEE HISTOIRE VIVANTE À 36.1 KM - MONTREUIL
- Cité des sciences et de l'industrie À 31.4 KM - PARIS
- La Merise halle culturelle de Trappes À 0.8 KM - TRAPPES-EN-YVELINES
- CENTRE À 27.6 KM -

Sur ADAGE, vous avez accès à une **page découverte**. Là, vous trouverez **plusieurs carrousels composés d'offres vitrines**.

Ces playlists recensent : (par ordre d'affichage)

- les offres publiées récemment ;
- les offres par domaines artistiques et culturels ;
- les offres proposées dans les établissements scolaires ;
- les offres publiées par des partenaires culturels situés à proximité de votre établissement scolaire.

Vous pouvez cliquer sur ces offres afin d'en voir le détail et de contacter l'acteur culturel qui les a publiées si vous le souhaitez.

ADAGE - La page recherche

Vous pouvez utiliser plusieurs filtres pour affiner votre recherche.

La barre de recherche interroge les **titres** et les **descriptions des offres**, ainsi que les **noms des lieux** qui les publient.

Par défaut, un **filtre géographique** est appliqué qui fait apparaître **les offres publiées par des acteurs sis dans le même département que votre établissement scolaire**.

Un autre filtre permet de **voir les offres dont la zone de mobilité inclut le département de votre établissement scolaire**.

pass Culture

Découvrir Rechercher Pour mon établissement 4 Mes Favoris 0 Solde prévisionnel 39200 €

Besoin d'aide pour réserver des offres pass Culture ? Télécharger l'aide

Rechercher par mot-clé, par partenaire culturel, par nom d'offre... Rechercher

Type d'intervention Localisation des partenaires Domaine artistique Format Niveau scolaire

Les autres filtres disponibles :

Type d'intervention : cela vous permet de préciser si vous recherchez une offre pour une activité qui peut se dérouler dans votre établissement scolaire ou si vous souhaitez faire une sortie avec vos élèves.

Localisation des partenaires : département ou académie dans le(a)quel(le) **se tient l'offre**. Ainsi, si est choisi ici le département 25, vont remonter à la fois :

- toutes les offres pour lesquelles l'acteur culturel a précisé (en 1^{re} page de la description de son offre) qu'elles se déroulaient "Dans mon lieu" et que ce lieu à une adresse dans le 25 ;
- toutes les offres des acteurs mobiles qui ont déclaré dans la zone de mobilité de leur offre pouvoir se rendre dans le 25.

Domaine artistique : le domaine choisi au moment de la création de l'offre sur PC pro.

Format : le format choisi au moment de la création de l'offre sur PC pro.

Niveau scolaire : le niveau scolaire déclaré au moment de la création de l'offre sur PC pro.

ADAGE - Les nouvelles fonctionnalités



Sortie • Lieu à définir • Partenaire situé à 3,7 km • Le vendredi 20 septembre 2024 à 09h • Multiniveaux

Les Enfants du patrimoine

CAUE 78 - CONSEIL ARCHITECT URBANISME ENVIRONNEMENT (78180)

ATELIER DE PRATIQUE | VISITE GUIDÉE

Depuis 20 ans, les CAUE d'Île-de-France intègrent la jeune génération aux Journées Européennes du Patrimoine en lui offrant une occasion pédagogique, ludique et poétique de découvrir le patrimoine dans toute sa diversité. Ils se mobilisent pour solliciter des partenaires et des lieux de référence, innovants, méconnus..., et constituer un programme d'activités gratuites, conçues spécialement pour le jeune public. Les enseignants peuvent consulter l'ensemble des offres qui leur est proposé sur le site Internet de l'opération...



Vous pouvez **ajouter des offres vitrines en favoris.**

Les offres ajoutées en favoris seront toutes rassemblées dans l'onglet "**Mes favoris**" sur ADAGE.

Vous avez la possibilité de **partager des offres vitrines.**

En cliquant ici, vous pouvez envoyer une offre vitrine jugée intéressante à un autre enseignant dans n'importe quel établissement scolaire.

Toutes les offres vitrines peuvent être partagées.

Le temps de la co-construction

Une fois qu'un rédacteur de projet préserve une offre, **elle peut être modifiée au fil de la co-construction**. Il est possible de modifier :

- sa description ;
- sa date ;
- son prix.

Un mail de confirmation est envoyé à l'acteur culturel lorsque :

- l'offre est **prépréservée** par un rédacteur de projet ;
- la préservation est **confirmée** par le chef d'établissement.

Rappel : Il faut impérativement que la préservation soit confirmée par le chef d'établissement avant la date limite de réservation. Sinon, l'événement est considéré comme n'ayant pas eu lieu et l'acteur culturel n'en est pas remboursé.

Merci de votre attention !

Liens utiles

Accéder aux plateformes

- [Téléchargement de l'application sur mobile](#)
- [Accès à l'application sur Internet](#)
- [Accès au portail professionnel](#)

Nos CGU

- [Pour les jeunes utilisateurs de l'application](#)
- [Pour les professionnels](#)

Contactez votre chargé de développement

- [Annuaire de l'équipe](#)

[Notre site d'aide et d'accompagnement](#) [\(toujours à jour !\)](#)

- [Notre foire aux questions dédiée au pass Culture pour les moins de 18 ans](#)
- [Comment créer une offre collective ?](#)
- [Comment modifier une offre collective ?](#)

[Consulter les bonnes pratiques et les études du pass Culture](#)

Consulter le [vadémécum de la part collective du pass Culture](#)



[S'inscrire aux Newsletters](#)