

# Printemps des transitions

À la découverte  
des transitions du vivant  
en établissement agricole

**Du 1<sup>er</sup> mars  
au 30 juin 2025**



# Le contexte



- La DGER reconduit pour sa **quatrième édition** le cycle d'évènements « Printemps des Transitions » en 2025.
- Cette action s'inscrit dans les priorités d'action de l'enseignement agricole pour l'année scolaire 2024/2025 fixées par la **note de service DGER/SET/2024-332 du 18/06/2024** et s'appuie sur la **note de service DGER/SDRICI/2024-610 du 07/11/2024**.
- Cette initiative répond à l'objectif de l'action 4.2 du plan « Enseigner à Produire Autrement pour les transitions et l'agroécologie » (EPA2) : **rendre visibles et accessibles les transitions mises en œuvre dans les établissements**.
- Ce cycle d'évènements s'inscrit dans la stratégie de communication de l'enseignement agricole « **L'aventure du Vivant** » qui a pour objectif d'accroître le nombre d'apprenants dans les établissements en augmentant la notoriété des formations proposées par l'enseignement agricole.
- Il est fait appel à **tous les établissements de l'enseignement agricole, y compris ceux du privé et de l'enseignement supérieur**.

# Printemps des transitions 2024

## Bilan

### Participation des régions

(13 + Mayotte : 2 dossiers )

Nouvelle Aquitaine: 16

Normandie : 7

BFC : 9

Hauts-de-France : 0

Occitanie : 5

Aura : 7

Centre Val de Loire : 8

Grand Est : 15

Ile de France : 2

Corse : 2

PACA : 7

Bretagne : 2

PDL : 9

Mayotte : 2

### Nombre d'évènements

110 établissements mobilisés soit 61 de moins  
qu'en 2023 :

7 privés et 103 publics

91 établissements ont répondu aux critères  
définis dans la NS

*Tous les évènements étaient ouverts au grand public*

### Thématiques

**Biodiversité (17)**

Bien-être animal (2)

Transition climatique (12)

**Préservation de l'eau (20) contre 7 en 2023**

Alimentation durable (8)

Agroforesterie (2)

Apiculture (2)

Vie des Sols (1)

### Promotion des évènements

Site MASA : 2 articles publiés et 5 à  
venir

Région représentées : Aura, N-  
Aquitaine, Grand Est, Pays de Loire,  
Normandie

Site adt : 1 et 5 autres à venir

Site Chlorofil : lien en cours

Sites des lycées

Articles de presse locale

Twitter, LinkedIn

# Les objectifs



## Focus sur la valorisation des actions et des résultats obtenus par les établissements

- Améliorer la notoriété de l'enseignement agricole sur son territoire et faire connaître les formations qui préparent aux métiers du vivant.
- Rendre visibles et accessibles les transitions climatiques, agroécologiques, sociétales et alimentaires en cours dans l'enseignement agricole.
- Valoriser les partenariats établis par l'établissement avec le monde professionnel.
- Essaimer les innovations obtenues par les établissements (techniques, pédagogiques, sociales, organisationnelles...).
- Développer et montrer la participation active des apprenants dans la construction et la conduite de projets.

# Les publics concernés



- Un évènement ouvert à toutes les parties prenantes et au grand public :
  - aux futurs élèves et étudiants, et à leurs familles ;
  - aux enseignants et équipes de direction des collèges, lycées ou autres établissements d'enseignement du territoire ;
  - aux professionnels et autres acteurs du territoire ;
  - à tout autre public intéressé par les transitions agro-écologiques et climatiques.

# Les axes de communication



Comment les transitions des métiers sont-elles enseignées par les lycées agricoles ?

➤ **Les transitions éducatives - « Vis ma vie d'élève en lycée agricole »**

Des élèves vous parlent de leur engagement au quotidien : agir de manière éco-responsable, participer à des instances citoyennes, collecter des données pour la recherche par le biais des sciences participatives par exemple.



➤ **Les transitions pédagogiques - « Enseigner autrement »**

Les professeurs témoignent des démarches pédagogiques innovantes qui sont développées au quotidien avec leurs élèves.

➤ **Les transitions agroécologiques et climatiques - « Les pieds dans l'exploit' »**

Les exploitations agricoles des lycées sont ouvertes pour présenter leurs innovations techniques et leurs expérimentations réalisées avec les classes et en lien avec des partenaires extérieurs.



# Le dispositif de communication



Un webinaire de lancement



- Une mallette pédagogique : « Des outils pour mieux communiquer »
- 2 formations en visioconférence

Un kit de communication personnalisable diffusé à l'ensemble des établissements organisant un l'évènement sur [Chlorofil](#)



La diffusion des supports de communication produits par les établissements



Un wiki pour favoriser l'échange

# La mallette pédagogique

Marie-  
Pascale  
VINCENT



## Diffusion d'une mallette pédagogique vers tous les EPL comme soutien technique à la communication ADV et EPA2

- Des notions de communication pour repérer les sujets à valoriser
- Quels réseaux sociaux pour quels publics ?
- Comment créer un site internet clair et attractif ?
- Optimiser ses écrits
- Améliorer ses photographies
- Réaliser une vidéo
- Rédiger un communiqué de presse
- Les sites internet qui parlent de transitions
- Des outils de mise en page et d'e-mailing
- Quel sujet faire remonter au niveau national ou régional et comment ?
- Notions de communication responsable et accessible

**Mallette > <https://chlorofil.fr/promotion-ea/outils>**



# Le kit de communication

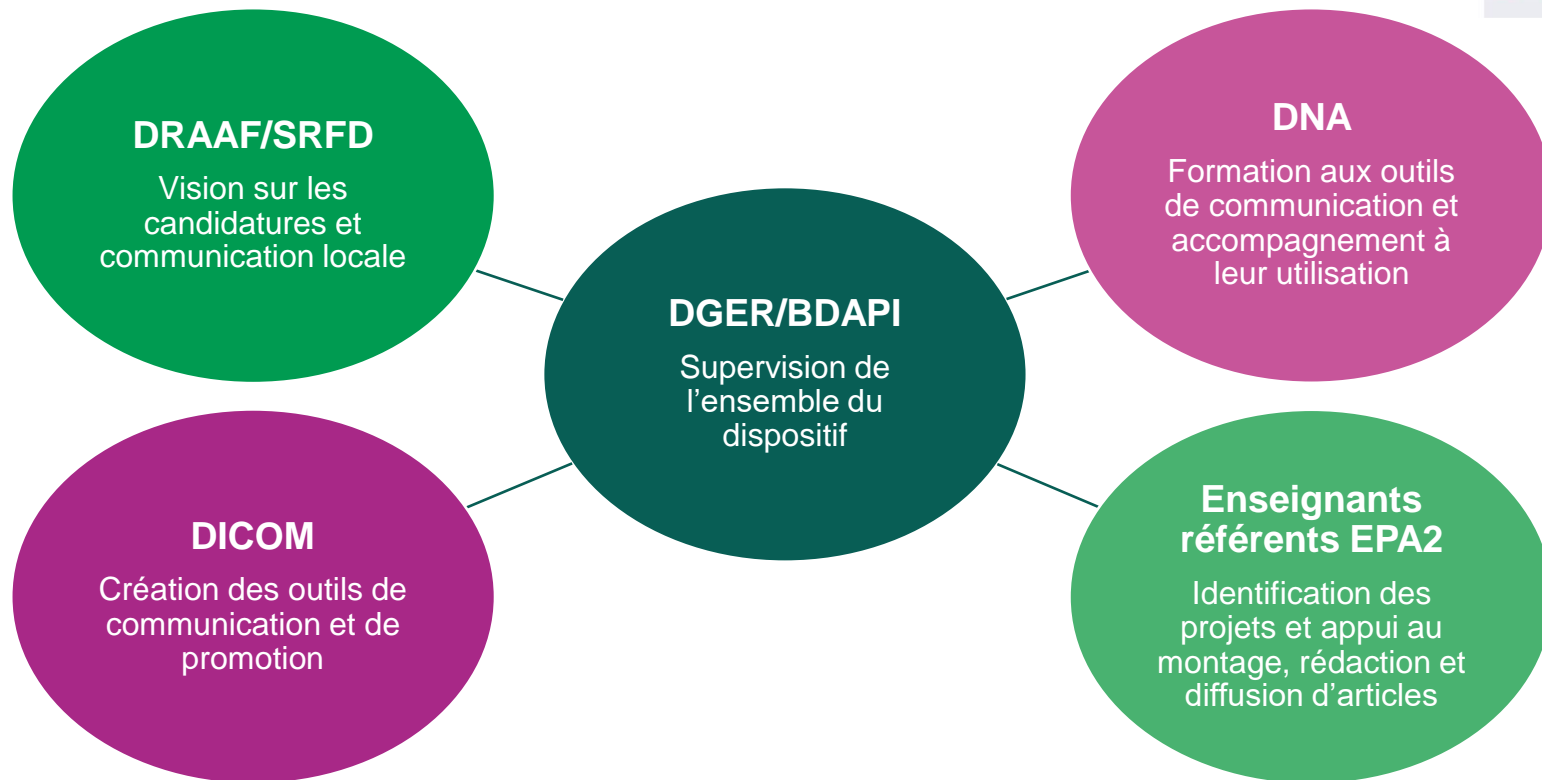


## Actualisation et diffusion d'un kit de communication

- Bannières pour sites internet (EPL, Alimagri, Chlorofil, DRAAF, Préfectures)
- Vignettes RS (EPL, Préfecture, ADV, MASA) [#printempsdestransitions](https://twitter.com/printempsdestransitions)
- 1 affiche A3 & marques page avec QR code
- Modèle de communiqué de presse personnalisable
- Modèle d'invitation régionale aux évènements
- Des kakemonos personnalisables sur toute la France

**Actualisation du dossier :** <https://chlorofil.fr/eapa/printemps-transitions>

# L'organisation



# Quelques rappels



- Une période plus longue à nouveau pour organiser les évènements



- Le Printemps des Transitions 2025 est ouvert aux établissements de l'enseignement supérieur
- Le recueil des participations des établissements se fait via une enquête en ligne :  
<https://eduter.sphinx.educagri.fr/SurveyServer/s/DGER/Printemps2025/questionnaire.htm>



# La nouveauté : le wiki !



<https://fermewikisagro.fr/printempsdestransitions>

Pour sa quatrième édition, le Printemps des transitions se dote d'un wiki de façon **à faire communauté entre établissements, à pouvoir échanger et mieux communiquer.**

Fonctionnant de la même façon qu'un site internet, ce wiki à usage interne comprend :

- la **liste exhaustive** des évènements pour se tenir au courant
- une **rubrique actualité** où chaque établissement pourra communiquer en direct sur son évènement.
- une **rubrique ressources** où retrouver le cadrage national, des outils pour mieux communiquer, des personnes ressources pour bâtir son évènement, les archives des précédentes éditions.



Webinaire de prise en main du wiki en mars

# Un Open Badge pour valoriser sa contribution au Printemps des transitions

Philippe  
PETITQUEUX



De la documentation

Des marques de confiance

L'IMAGE

LE TITRE DU BADGE

Des conversations

Les langues disponibles

LE SYSTÈME DE VÉRIFICATION

LE NOM DE L'ÉMETTEUR

LES CRITÈRES D'OBTENTION

LA DATE DE DÉLIVRANCE

LES PREUVES

LE NOM DU PORTEUR

LA DESCRIPTION

LIEN VERS UN REFERENTIEL

ROME 4.0 ou ESCO...

La cartographie des bénéficiaires du badge

The screenshot shows a digital badge profile on the Open Badge Factory platform. At the top, it displays the 'Open Badge Factory' logo and navigation options like 'Voir', 'Partager', 'Émettre', 'Recommandations', 'Bénéficiaires', and 'Paramètres'. The main title is 'PRINTEMPS DES TRANSITIONS : J'AI CONTRIBUÉ'. Below the title, it lists the issuer as 'Ministère de l'Agriculture et de la souveraineté alimentaire - Direction générale de l'enseignement et de la recherche', the issue date as '13.3.2024', and the beneficiary as 'philippe.perleux@agr.gc.ca'. There are 0 views and 1 comment. A search bar allows users to verify the badge's validity. The 'CRITÈRES' section contains three paragraphs: 1) 'Pour obtenir ce badge il faut avoir contribué activement à l'organisation ou à l'animation d'un événement de son établissement à l'occasion des Printemps des transitions.' 2) 'Pour augmenter la valeur de son badge, le ou la bénéficiaire est encouragé(e) à le documenter avec des informations sur sa contribution effective et demander des embossements de ses enseignants ou de ses pairs.' 3) 'Pour en savoir plus, rendez-vous sur le site web dédié aux Open Badges.' A 'LIEN VERS UN REFERENTIEL' section points to 'ROME 4.0 ou ESCO...'. The 'PREUVE(S)' section includes a link to the badge's Open Badge Factory profile. At the bottom, a 'COMMUNAUTÉ' section features a map of Europe with blue location pins indicating where the badge has been issued.

UN SUPPORT NUMÉRIQUE POUR RENDRE VISIBLES  
TOUTES LES PRATIQUES DE RECONNAISSANCE



PROJET DE RECONNAISSANCE NUMÉRIQUE  
**L'AVENTURE  
DU VIVANT**  
UNE PRATIQUE DE RECONNAISSANCE

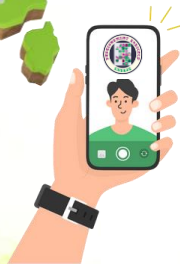
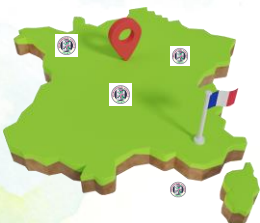
DGER



DRAAF - ADT



Etablissement labellisé



Un lien vers un formulaire avec un code



# PRINTEMPS DES TRANSITIONS : J'AI CONTRIBUÉ



Ministère de l'agriculture et de la souveraineté alimentaire - Direction  
générale de l'enseignement et de la recherche

[badge.ea.dger@agriculture.gouv.fr](mailto:badge.ea.dger@agriculture.gouv.fr)

Présent sur l'ensemble du territoire national, l'enseignement agricole compte 806 établissements scolaires : 216 lycées agricoles publics, 365 maisons familiales rurales, 214 lycées agricoles privés et 11 centres médicoéducatifs.

French Agricultural Education is present throughout the country with its 806 establishments. It is composed of 216 public agricultural high schools, 365 Maisons familiales rurales (private schools), 214 private agricultural high schools and 11 medico-educational centres.

Il comprend également 18 établissements d'enseignement supérieur agronomique, vétérinaire et de paysage (12 établissements publics et 6 établissements privés) ainsi que 2 établissements d'enseignement à distance.

French Agricultural Education also includes 18 agronomic, veterinary and landscape higher education establishments (12 public and 6 private establishments) as well as 2 distance learning establishments.

**Mots-clés:** agriculture, agroécologie, enseignement, évènement, transitions

Ce badge permet de valoriser sa contribution au Printemps des transitions.



Pour obtenir ce badge vous devez être en possession d'un code fourni par un encadrant de votre établissement.  
Veillez à bien renseigner le formulaire de demande, notamment votre adresse de courriel.



**Code de demande \***

Entrez votre code de demande de badge ici.

**Votre nom et prénom \***

**Votre adresse de courriel \***

Joindre le formulaire de demande comme preuve pour le badge

**Explicitez en quelques lignes à quel événement  
vous avez contribué \***

Un atelier ? Une animation ? Une présentation ? Une expérimentation ?

**Vous souhaitez partager une photo de l'événement  
?**

Aucun fi...ier choisi

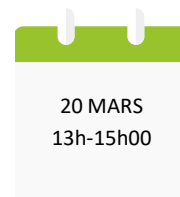
Taille maximum du fichier 10 MO

Veillez au droit à l'image sur la photo :-)

**Qu'avez-vous appris grâce à votre contribution à  
cet événement ?**



Utiliser les Open Badges pour valoriser  
les projets et apprentissages liés aux transitions



## PROGRAMME

Le principe de ce Canal Open Badges est de pratiquer. Il y aura des ateliers tournants de 20 mn + 10 de discussion en Visio.

Après une présentation générale des usages des Open badges pour l'enseignement agricole, nous vous proposerons de suivre 3 ateliers au choix parmi 5 possibles. Tous les ateliers seront enregistrés et vous pourrez accéder au replay.

Chacun est libre de partir quand il veut, il n'y pas d'obligation de rester jusqu'à 15h30. Concrètement, un enseignant peut venir suivre juste deux ateliers et repartir. Les ateliers seront enregistrés pour rediffusion ultérieure.

### \*\*13h -13h30

- Usages des Open badges pour l'enseignement agricole

### \*\*13h30 - 15h00\*\*

- Ateliers pratiques 20 min + 10 discussion
  - Créer et paramétrer son compte passeport + installation de l'application (animé par Samuel)
  - Comment demander un badge - procédure classique et le badge printemps des transitions (animé par Marc)
  - Comment documenter/enrichir son badge (animé par Philippe)
  - Comment utiliser les endossements (animé par Cécile)
  - Créer son profil sur Open Badge Passport, création de pages et d'un CV 3D (animé par Fabien)

<https://openbadges.educagri.fr/>



#canal  
**Open  
Badges**

# L'agenda



|   | 2024 |     | 2025 |     |           |       |       |      |
|---|------|-----|------|-----|-----------|-------|-------|------|
|   | Nov  | Dec | Jan  | Fev | Mar       | Avr   | Mai   | Juin |
| Parution de la note de service et webinaire | 7    |     | 28   |     |           |       |       |      |
| Date limite de candidature sous Sphinx      |      |     | 31   |     |           |       |       |      |
| 2 formations à la communication             |      |     |      |     | 12/<br>19 |       |       |      |
| Période évènementielle                      |      |     |      |     | 01        | ..... | ..... | 30   |

- Le 12 mars de 13h30 à 15h : prise en main du wiki et écrire sur le web pour retenir l'attention du lecteur  
Lien visio : <https://institut-agro.zoom.us/j/97819048685?pwd=ibdLKAWGyGYIWHbj1vmbP7mZoqF1Bm.1>
- Le 19 mars de 13h30 à 15h : améliorer ses photos et faire un post Instagram  
Lien visio : <https://institut-agro.zoom.us/j/93516843314?pwd=Y9dXX4DOTdfW2hpbUclTuB015V0FT1.1>

# A l'écoute de vos questions !



## Contacts :

### DGER/BDAPI :

- [marion.lhote@agriculture.gouv.fr](mailto:marion.lhote@agriculture.gouv.fr)
- [esperance.brendle@agriculture.gouv.fr](mailto:esperance.brendle@agriculture.gouv.fr)
- [claire.de-pomyers@agriculture.gouv.fr](mailto:claire.de-pomyers@agriculture.gouv.fr)

### DNA/IA Florac :

- [marie-pascale.vincent@supagro.fr](mailto:marie-pascale.vincent@supagro.fr)