

Insertion professionnelle des vétérinaires

Édition 2024

PROMOTIONS
2021 et 2022

Chaque année, les écoles vétérinaires relevant du ministère en charge de l'Agriculture réalisent des enquêtes d'insertion professionnelle auprès de leurs diplômés. Les données des écoles sont compilées afin de produire des statistiques nationales. Ce document présente les principaux résultats des vétérinaires diplômés en 2022 et 2021 et interrogés sur leur situation au 31 décembre 2023, soit respectivement 12 et 24 mois après leur sortie d'école. Ces 2 promotions sont cumulées considérant la taille des effectifs et les taux de réponse, afin d'améliorer la fiabilité des résultats.

Une grande majorité de femmes parmi les diplômés



75,0%
% de femmes



25,0%
% d'hommes

Plein emploi chez les vétérinaires

Taux Net d'Emploi (TNE) au 31 décembre 2023

97,4%

Taux Net d'Emploi élevé quelle que soit
la dominante de dernière année

Animaux de production **97,5%**

Animaux de compagnie **97,2%**

Équidés **97,6%**

Recherche **92,3%**

Stage tutoré en milieu rural **97,4%**

Santé publique vétérinaire **100%**



98,3%
Taux Net d'Emploi
des femmes



94,8%
Taux Net d'Emploi
des hommes

Un peu plus d'un emploi sur 10 situé en Île-de-France



12,8%
Île-de-France



84,1%
Province



3,1%
Mobilité
internationale

Plus d'un diplômé sur 10 exerce son activité en libéral

12,5% d'indépendants



dont **75,5%**
de collaborateurs libéraux

Rémunération
des indépendants

49 495 €



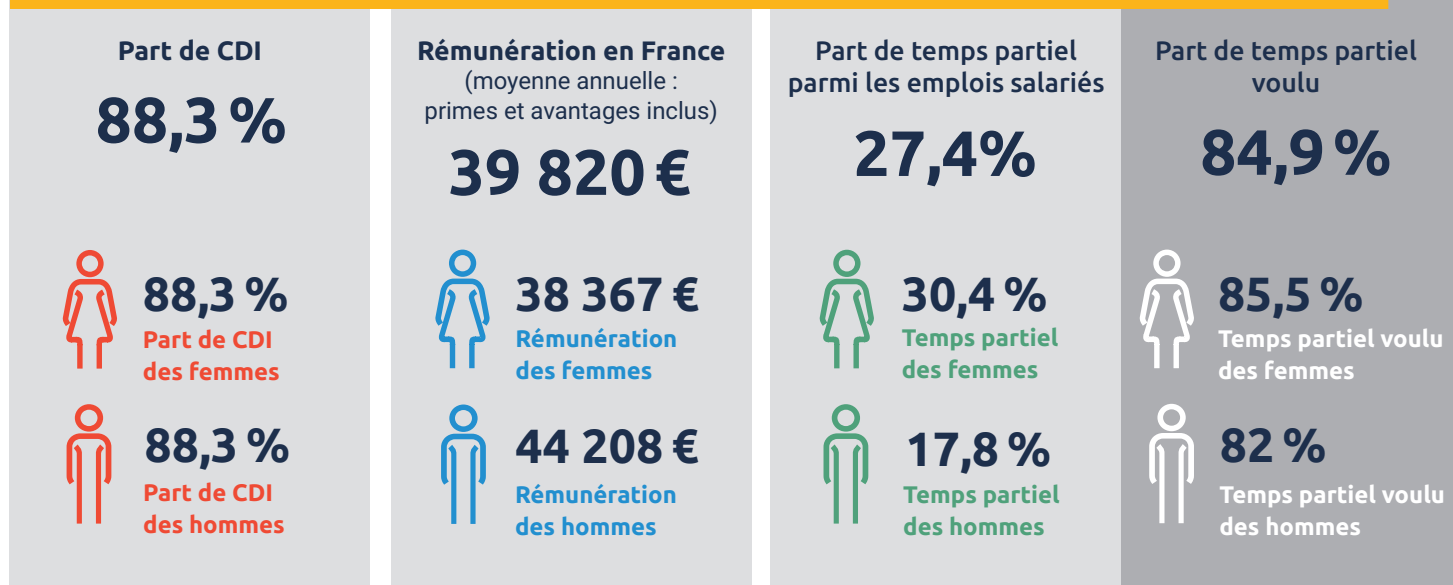
11,9%
Taux d'indépendants
des femmes



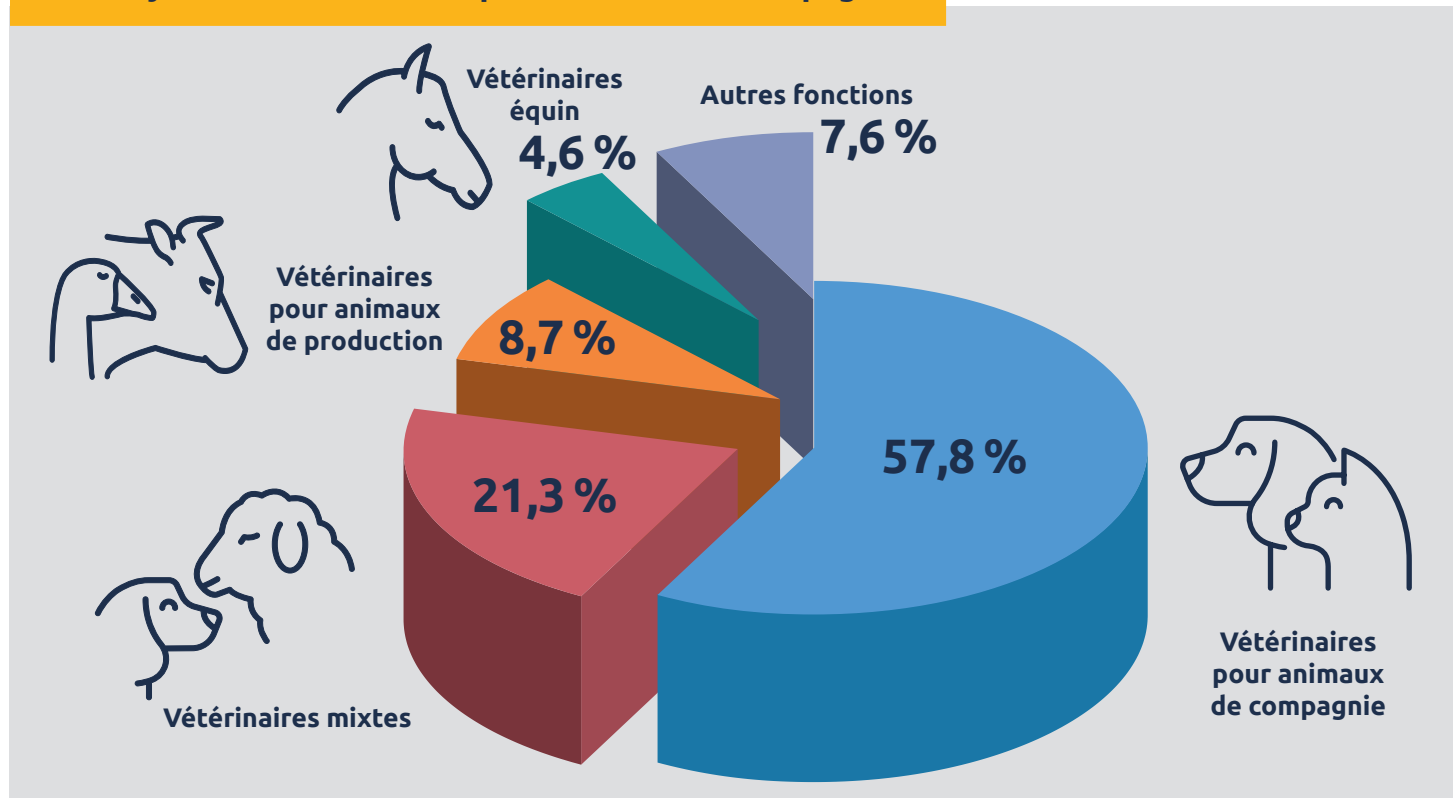
14,4%
Taux d'indépendants
des hommes



Chez les salariés, le taux de CDI est équivalent chez les femmes et les hommes, par contre, ces derniers sont mieux rémunérés



Une majorité de vétérinaires pour animaux de compagnie



Définitions

Taux Net d'Emploi (TNE) : la part des diplômés en activité professionnelle ou en volontariat * sur l'ensemble des diplômés présents sur le marché du travail (en activité professionnelle, en volontariat ou en recherche d'emploi). Les élèves fonctionnaires sont exclus du calcul.

*Volontariat international en entreprise (VIE), volontariat international en administration (VIA), service civique...

CDI : la part des CDI (dont fonctionnaires), est calculée sur l'ensemble des répondants salariés en France.

Rémunération : le calcul de la moyenne brute annuelle comptabilise uniquement les rémunérations perçues en France pour une activité professionnelle à temps plein. Les primes et avantages en nature sont pris en compte.

Sources

Enquête d'insertion professionnelle réalisée entre décembre 2023 et mars 2024, auprès des 1 103 diplômés en 2022 et 2021 des écoles vétérinaires relevant du ministère chargé de l'Agriculture et interrogés sur leur situation au 31 décembre 2023. Résultats pondérés selon la promotion, l'école et le sexe (hors encadré 1 : part des diplômés par sexe, issue de données administratives).

Taux de réponse : 43,8 % - ENVA, ENVV, Oniris - VetAgroBio Nantes, VetAgro Sup.

Insertion professionnelle des vétérinaires

En savoir +

PROMOTIONS
2021 et 2022

Fonctions des vétérinaires

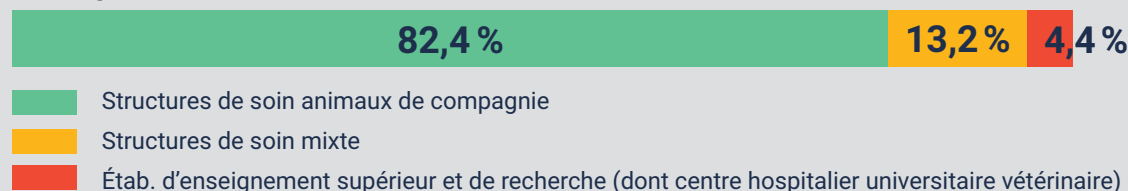


Vétérinaires pour animaux de compagnie

57,8%



Dans quelles structures exercent-ils ?



Concernant les salariés

Part de CDI 88,5%	Rémunération en France 37 702 €	Part de temps partiel 30,5%	Temps partiel voulu 84%
-----------------------------	---	---------------------------------------	-----------------------------------



Vétérinaires mixtes

21,3%



La quasi-totalité des vétérinaires mixtes exerce en cabinet-clinique mixte



59,9% ont une activité dominante auprès des animaux de production



32,7% auprès des animaux de compagnie



7,4% auprès des équidés

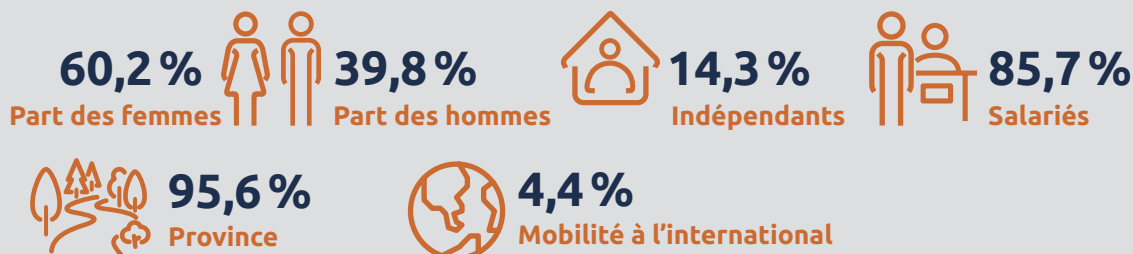
Concernant les salariés

Part de CDI 93,9%	Rémunération en France 42 581 €	Part de temps partiel 29,1%	Temps partiel voulu 100%
-----------------------------	---	---------------------------------------	------------------------------------

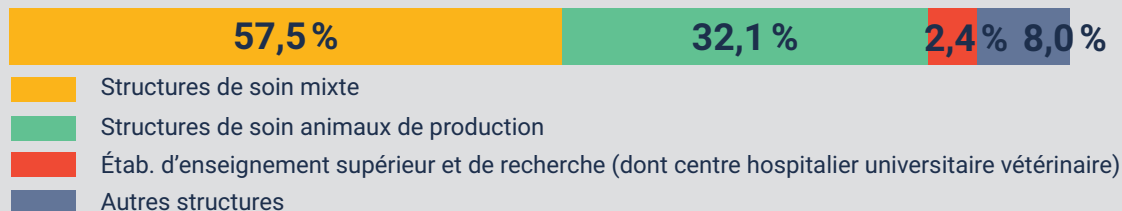


Vétérinaires pour animaux de production

8,7 %



Dans quelles structures exercent-ils ?



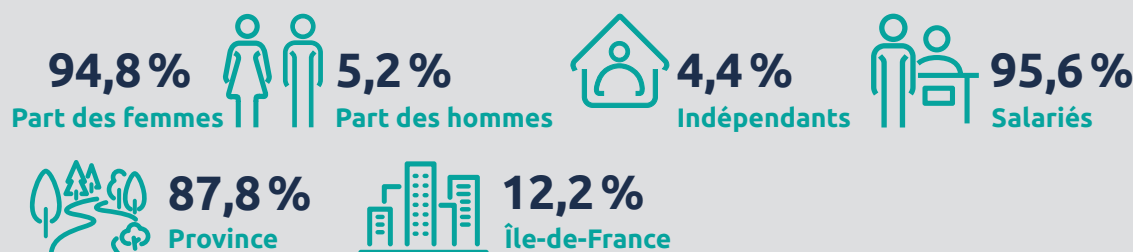
Concernant les salariés

Part de CDI	Rémunération en France	Part de temps partiel	Temps partiel voulu
94,6 %	48 326 €	13,5 %	82,3 %

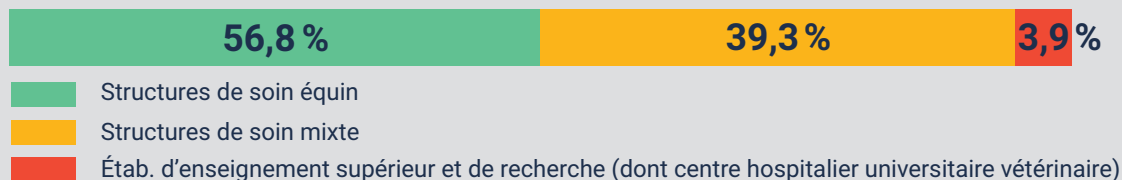


Vétérinaires équin

4,6 %



Dans quelles structures exercent-ils ?



Concernant les salariés

Part de CDI	Rémunération en France	Part de temps partiel	Temps partiel voulu
81,6 %	39 197 €	48,5 %	64 %

Autres fonctions

Enseignement-recherche, administration-inspection, commerce-marketing, vétérinaire faune sauvage captive, vétérinaire animaux de laboratoire, ...

7,6 %



Concernant les salariés

Part de CDI	Rémunération en France	Part de temps partiel	Temps partiel voulu
67,2 %	35 944 €	8,4 %	non communiqué

Sources : Enquête d'insertion professionnelle réalisée entre décembre 2023 et mars 2024 auprès des 1 103 diplômés en 2022 et 2021 des écoles vétérinaires relevant du ministère chargé de l'Agriculture et interrogés sur leur situation au 31 décembre 2023. Résultats pondérés selon la promotion, l'école et le sexe (hors encadré 1 : part des diplômés par sexe, issue de données administratives).

Taux de réponse : 43,8 % - ENVA, ENVT, Oniris - VetAgroBio Nantes, VetAgro Sup.

Pour en savoir plus, consultez les résultats détaillés sur www.chlorofil.fr, rubrique « Statistiques »

